

Doppelschützzug 1285.8, 1285.12, 1285.20
Double Sluice Gate Drive 1285.8, 1285.12, 1285.20
Cric de vanne jumelé 1285.8, 1285.12, 1285.20



Bitte schicken Sie für ein individuelles Angebot die "Checkliste zur Auslegung eines Schützzuges" vollständig ausgefüllt an uns zurück.

For an individual offer please send the "Checklist for dimensioning a sluice gate drive" entirely refilled back to us.

Pour toutes offres particulières, veuillez nous renvoyer la "Check List pour le dimensionnement d'un cric de vanne" dûment complétée.

Doppelschützzug zum Öffnen und Schliessen von Schleusen, Graben- und Teichsperrern

- hoher Sicherheitsstandard durch geschlossenes Getriebe und innenliegende Sperre
- leichte, effektive Bedienung durch optimale Übersetzung
- Seitenantrieb oder Antrieb über Winkelgetriebe
- abnehmbare Kurbel
- Antrieb auch mit Elektromotor möglich
- Lastbereich 8 bis 20 t
- Hub- und Zahnstangenlänge individuell auf Ihre Anforderungen abgestimmt
- Sonderausführungen auf Anfrage:
 - verzinkte Oberfläche
 - Kurbelwellenverlängerung

Double Sluice Gate Drives to open and close sluice gates on canals and rivers.

- high security standard through encased gear drive and internal brake
- easy and effective operation through optimal gear ratio
- side or angular gear operation
- removable crank
- load : 5 - 20 tonnes
- optional: electric motor drive
- lift and length of rack individually adjusted to your requirements
- special versions on request:
 - zinc-plated surface
 - crank shaft extension

Cric de vanne jumelé pour l'ouverture et la fermeture d'écluses, de barrages, de fossés et d'étangs.

- standard de sécurité élevé par engrenage encapsulé et frein interne
- opération simple et efficace grâce à un rapport optimal
- entraînement latéral ou d'angle
- Charge de 5 à 20 tonnes

en option:

- course et longueur de crémaillère ajustables individuellement sur demande
- opération électrique
- Manivelle amovible
- Rallonge de l'arbre à manivelle
- capotage de crémaillère
- capot de tête de crémaillère
- fixation hors standard
- traitement de surface zingage

Toute demande sera étudiée par le Bureau d'Etudes.

Power Jacks Ltd.
South Harbour Road
Fraserburgh
AB43 9BZ
Scotland
Tel: +44 (0) 1346 513131
Fax: +44 (0) 1346 516827
email: sales@powerjacks.com
http://www.powerjacks.com

standard version with removable crank

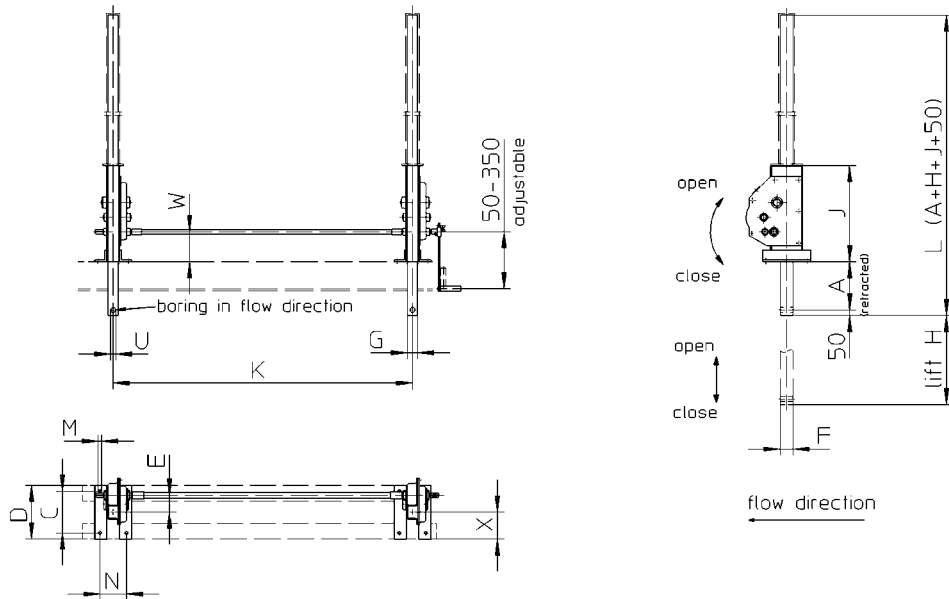


Table of dimensions

| Type/dim. | A | C | D | E | F | G | J | M | N | U | W | X |
|-----------|-----|-----|-----|----|----|----|-----|----|-----|----|-----|-----|
| 1285_8 | 240 | 200 | 250 | 52 | 50 | 40 | 455 | 21 | 135 | 26 | 180 | 125 |
| 1285_12 | 240 | 200 | 250 | 58 | 60 | 50 | 465 | 21 | 145 | 31 | 180 | 125 |
| 1285_20 S | 240 | 200 | 250 | 63 | 75 | 50 | 510 | 21 | 165 | 41 | 180 | 125 |

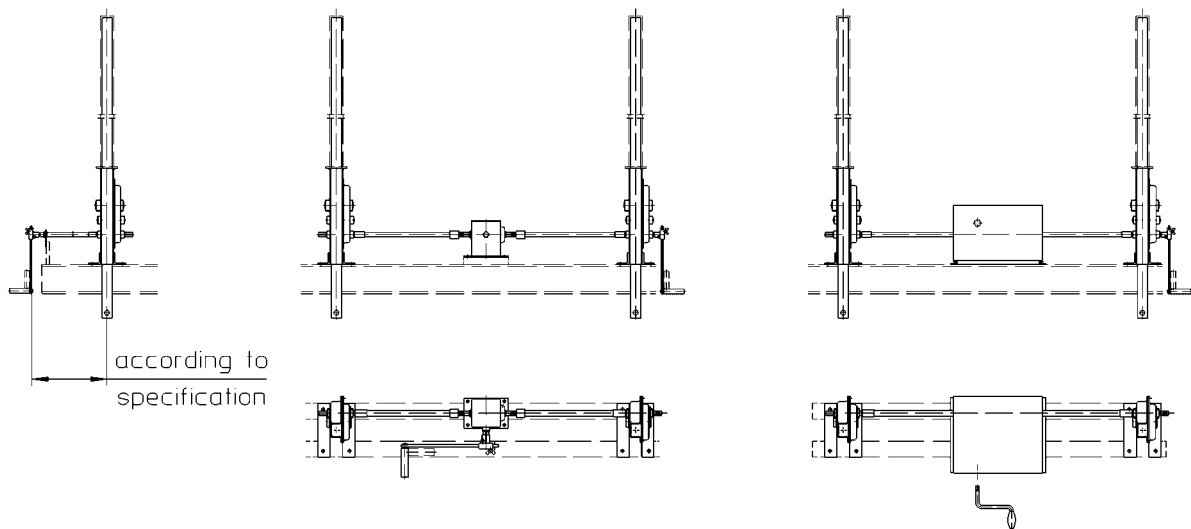
The dimensions A, C, D, H, K, L and X can be adjusted to specific customer requirement.

Driving possibilities:

with exterior bearing
removable crank

with angular gear drive

with motor drive



| Technische Daten | Technical Data | Caract. techniques | 1285.8 | 1285.12 | 1285.20 | |
|--|--|--|----------|---------|---------|--------|
| Zugkraft/Windenpaar | pulling force / pair of jacks | Force de traction /pair de cric | 8 t | 12 | 20 | t |
| Druckkraft/Windenpaar | pushing force / pair of jack | Force de poussée /pair de cric | 4 t | 6 | 10 | t |
| Getriebeübersetzung in der Winde | gear ratio inside of jack | Rapport sur engrenage | 36,3 | 47,5 | 98,4 | i |
| Kurbelkraft bei max. Zugkraft | crank force at max. pulling force | effort manivelle en traction max. | 270 | 300 | 280 | N |
| Hub / Kurbelumdrehung bei Seitenantrieb | lift / crank turn with side operation | course/tour de maniv. [entraînement latéral] | 2,5 | 2,1 | 1,15 | mm |
| Hub / Kurbelumdrehung bei Winkelgetriebe | lift / crank turn with angular operation | course/tour de maniv. [entraînement angul.] | 1,7 | 1,4 | 0,8 | mm |
| Hub bei Motorbetrieb haacon/Auma | lift, motor operated haacon/Auma | Course pour système motorisé haacon/Auma | 140/1-53 | 122/134 | 67/73 | mm/min |
| Zahnstangengewicht | weight rack | Poids de la crémaillère | 14,5 | 22 | 26 | kg/m |
| Gewicht /Windenpaar | weight jacks | Poids du crics | 62 | 86 | 112 | kg |

Maße und Konstruktionsänderungen vorbehalten.

We reserve the right to amend specifications without notice or obligation.
haacon se réserve le droit de modifier les caractéristiques de son matériel.