

Doppelschützzug 1290.5, 1290.10, 1290.20
Double Sluice Gate Drive 1290.5, 1290.10, 1290.20
Cric de vanne jumelé 1290.5, 1290.10, 1290.20



Bitte schicken Sie für ein individuelles Angebot die "Checkliste zur Auslegung eines Schützzuges" vollständig ausgefüllt an uns zurück.

For an individual offer please send the "Checklist for dimensioning a sluice gate drive" entirely refilled back to us.

Pour toutes offres particulières, veuillez nous renvoyer la "Check List pour le dimensionnement d'un cric de vanne" dûment complétée.

Doppelschützzug zum Öffnen und Schliessen von Schleusen, Graben- und Teichsperrern

- Seitenantrieb oder Antrieb über Winkelgetriebe
- geeignet für Motorantrieb und Regelbetrieb
- geschlossenes Getriebe mit integrierter Rücklaufsperre
- hochwertiges Getriebe für hohe Einsatzdauer und häufige Schaltfrequenzen
- Lastbereich 5 bis 20 t
- Hub- und Zahnstangenlänge individuell auf Ihre Anforderungen abgestimmt
- Sonderausführungen auf Anfrage:
 - Abnehmbare Nothand-Kurbel
 - Kurbelwellenverlängerung
 - verzinkte Oberfläche
 - Schutzrohre für Zahnstangen

Double Sluice Gate Drive to open and close sluice gates on canals and rivers.

- side or angular gear operation
- for power drive and controlled operation
- encapsulated gearbox with integrated interlock
- heavy duty gearbox for permanent use
- load : 5 - 20 tonnes
- easy and effective operation through optimal gear ratio
- lift and length of rack individually adjusted to your requirements
- special versions on request:
 - removable crank
 - zinc-plated surface
 - crank shaft extension
 - cover for rack protection

Cric de vanne électrique jumelé pour l'ouverture et la fermeture d'écluses, de barrages, de fossés et d'étangs.

- Entraînement latéral ou d'angle.
- Système motorisé étudié pour utilisation courante
- Motorisation encapsulée
- Standard de sécurité élevée pour une utilisation quotidienne
- Charge de 5 à 10 tonnes

en option:

- course et longueur de crémaillère ajustables individuellement sur demande
- capotage de crémaillère
- capot de tête de crémaillère
- fixation hors standard
- traitement de surface zingage

Toute demande sera étudiée par le Bureau d'Etudes.

Power Jacks Ltd.
South Harbour Road
Fraserburgh
AB43 9BZ
Scotland
Tel: +44 (0) 1346 513131
Fax: +44 (0) 1346 516827
email: sales@powerjacks.com
<http://www.powerjacks.com>

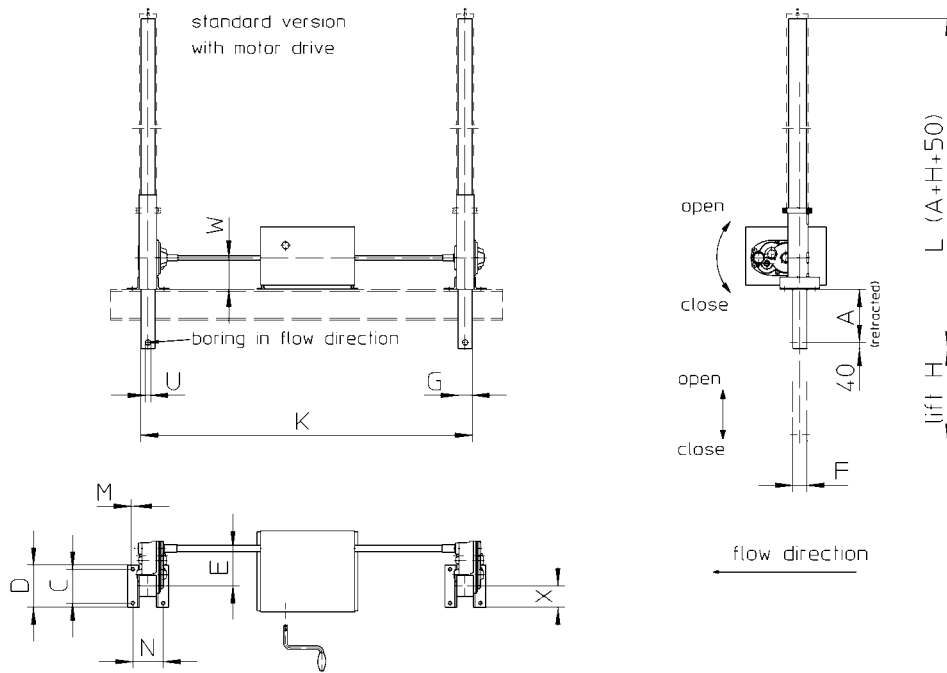
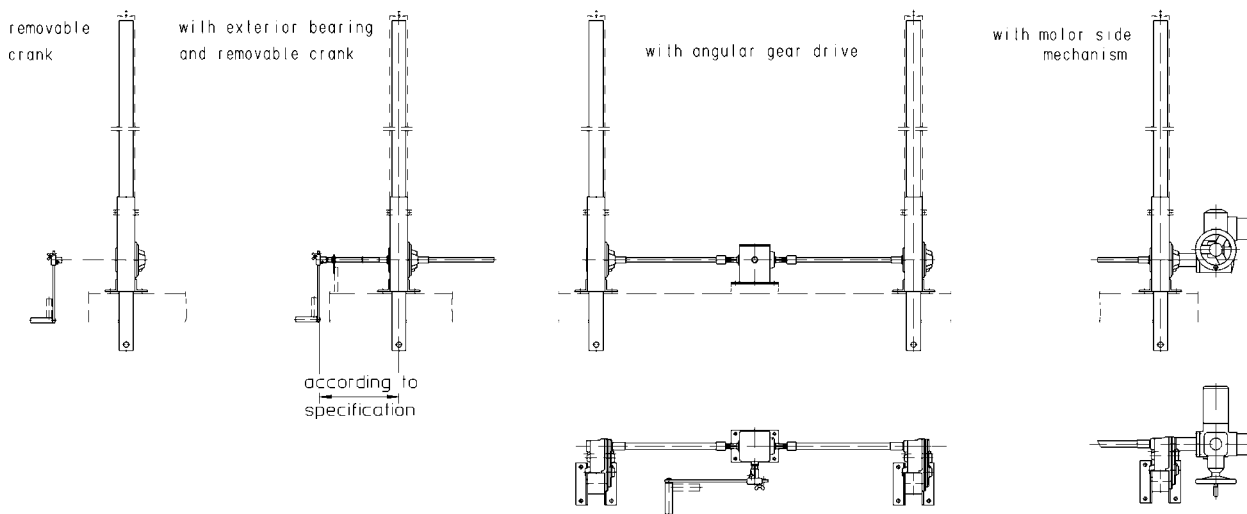


Table of dimensions

Type/dim.	A	C	D	E	F	G	M	N	U	W	X
1290_5	240	170	220	151	80	60	13	150	26	180	110
1290_10	300	200	250	202	92	70	21	160	31	180	125
1290_20	300	200	250	232	108	80	21	200	41	180	125

The dimensions A, C, D, H, K, L and X can be adjusted to specific customer requirement.

Driving possibilities:



Technische Daten	Technical Data	Caract. techniques	1290.5	1290.10	1290.20	
Zugkraft/Windenpaar	pulling force / pair of jacks	Force de traction /pair de cric	5 t	10 t	20	t
Druckkraft/Windenpaar	pushing force / pair of jack	Force de poussée /pair de cric	3,4 t	6,7t	14	t
Getriebeübersetzung in der Winde	gear ratio inside of jack	Rapport sur engrenage	13	31,2	71	i
Kurbelkraft/Windenpaar	crank force at max. pulling force	Effort sur manivelle	30	30	35	N
Hub / Kurbelumdrehung bei Winkelgetriebe	lift / crank turn with angular operation	course / tour de maniv. (entraînement angul.)	3,9	1,9	1	mm
Hub/ Min. Motorbetrieb haacon/Auma	lift /motor operation per min. haacon/Auma	course / min. pour système motorisé haacon/Auma	336/522	163 /254	92 /144	mm
Zahnstangengewicht	weight rack	Poids de la crémaillère	12,2	15,7	23,8	kg/m
Gewicht /Windenpaar	weight / pair of jacks	Poids du crics	56	72	136	kg

Maße und Konstruktionsänderungen vorbehalten.

We reserve the right to amend specifications without notice or obligation.
 haacon se réserve le droit de modifier les caractéristiques de son matériel.