

## Stahlwinden 1188.1,5; 1188.3; 1188.5; 1188.10

Rack Jacks

Crics



**Stahlwinden nach DIN und Werksnorm mit hebendem Gehäuse, mit verstellbarer Klaue, zum problemlosen Heben von Lasten aller Art:**

- lange Lebensdauer durch Stirnradgetriebe aus hochwertigem, gehärtetem bzw. vergütetem Stahl
- leichte, sichere Bedienung
- Lastansatz auf Kopf oder Klaue
- Klaue 16-fach verstellbar
- sicherer Stand durch große, stabile Bodenplatte
- ausgerüstet mit:
  - SIKU = Sicherheitskurbel oder
  - RAKU = Ratschenkurbel, speziell für räumlich beengte Verhältnisse
- bewährtes Sicherheitssystem entsprechend den Unfallverhütungsvorschriften VBG 8

Rack jack produced to DIN norms, with adjustable claw allowing an easy lift of any load:

- durability due to a cylinder gear made of high quality hardened steel
- easy and safe manipulation
- loading on head or on claw
- adjustable claw: 16 positions
- high stability due to a large ground plate
- available with either
  - SIKU safety crank or
  - RAKU ratchet crank
- proved safety system complying with the German Safety Regulations for Lifting and Pulling Equipment VBG 8

Cric à fût montant avec sabot ajustable selon DIN et conforme aux normes industrielles adapté au levage de charges lourdes:

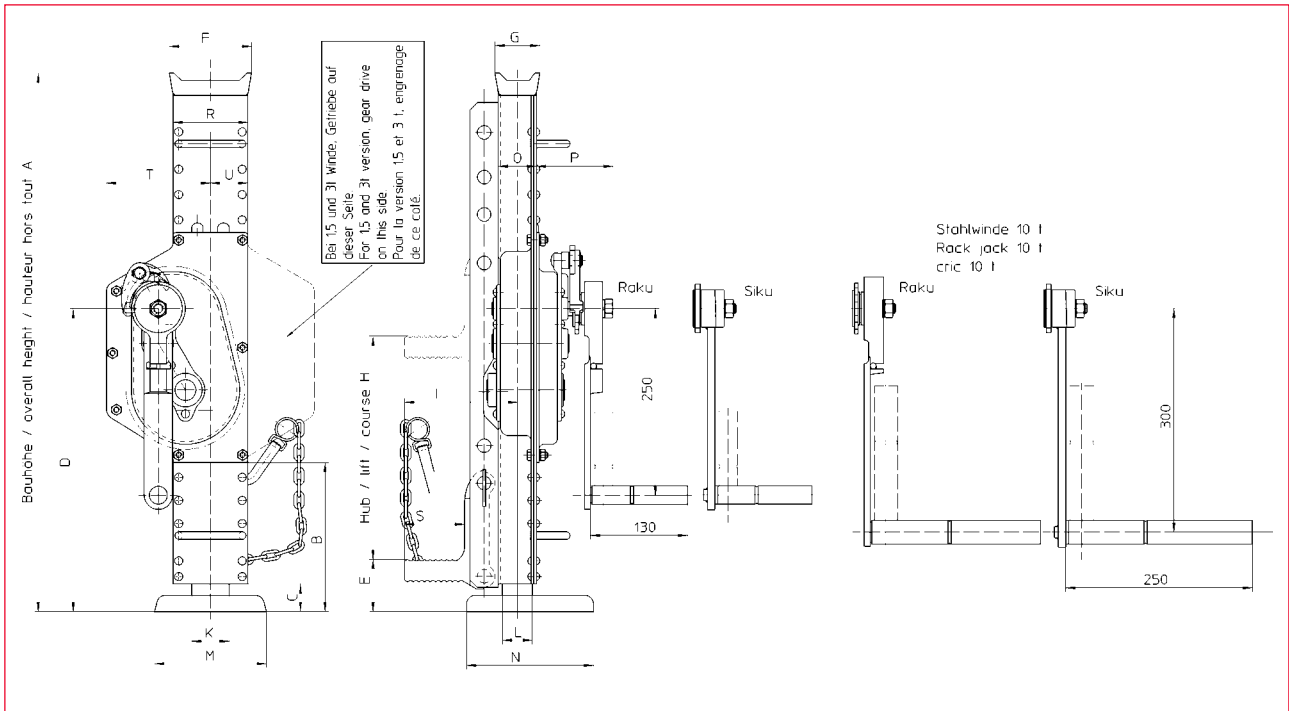
- fiable et résistant, grâce à un engrenage en acier trempé de haute qualité
- maniement simple et sûr
- levage de la charge sur la tête ou sur le sabot
- 16 positions de sabot possibles
- bonne stabilité grâce à un large socle
- équipé de
  - SIKU = manivelle de sécurité avec frein de friction
  - RAKU = manivelle à rochet avec double cliquet,
- système de sécurité garanti à toute épreuve, conforme au VBG 8

Power Jacks Ltd.  
South Harbour Road  
Fraserburgh  
AB43 9BZ  
Scotland  
Tel: +44 (0) 1346 513131  
Fax: +44 (0) 1346 516827  
email: sales@powerjacks.com  
http://www.powerjacks.com

# Technische Daten

## Technical data

## Caractéristiques techniques



Best.-Nr. O/No. N° Code	Typ Type Type	Kurbel Crank Manivelle	Maße Dimensions Dimensions																	
			A	B	C	D	F	G	H	I	K	L	M	N	O	P	R	S	T	U
200 025	1188.1,5S	SIKU	725	237	37	350	100	50	350	129	35	25	130	140	33,5	108	78	70	86	39
200 029	1188.1,5R	RAKU	725	237	37	350	100	50	350	129	35	25	130	140	33,5	108	78	70	86	39
200 026	1188.3S	SIKU	725	182	40	387	100	50	350	131	45	30	130	140	39,5	94	92	70	132	72
200 030	1188.3R	RAKU	725	182	40	387	100	50	350	131	45	30	130	140	39,5	94	92	70	132	72
200 027	1188.5S	SIKU	722	200	37	406	110	60	300	151	50	40	150	170	51	105	100	80	139	50
200 031	1188.5R	RAKU	722	200	37	406	110	60	300	151	50	40	150	170	51	105	100	80	139	50
200 028	1188.10S	SIKU	797	167	42	448	125	70	300	182	60	50	150	170	62,5	115	132	90	184	66
200 032	1188.10R	RAKU	797	167	42	448	125	70	300	182	60	50	150	170	62,5	115	132	90	184	66

Verstellbereich der Klaue / Position of claw / Position de la broche																					
200 025	1188.1,5S	E	60	110	145	160	195	245	355	405	440	455	490	505	540	555	590	640			
200 029	1188.1,5R	E	60	110	145	160	195	245	355	405	440	455	490	505	540	555	590	640			
200 026	1188.3S	E	65	115	145	165	195	245	360	410	440	460	490	510	540	560	590	640			
200 030	1188.3R	E	65	115	145	165	195	245	360	410	440	460	490	510	540	560	590	640			
200 027	1188.5S	E	75	135	180	240	360	435	465	485	535	540	590	640							
200 031	1188.5R	E	75	135	180	240	360	435	465	485	535	540	590	640							
200 028	1188.10S	E	75	110	185	220	370	425	480	490	535	555	600	620	665	730					
200 032	1188.10R	E	75	110	185	220	370	425	480	490	535	555	600	620	665	730					

Technische Daten	Technical data	Caractéristiques techniques	1188.1,5	1188.3	1188.5	1188.10
zulässige Last	admissible load	charge autorisée	1,5 t	3 t	5 t	10 t
Übersetzung	gear transmission	rapport	4,5 : 1	9,5 : 1	22,5 : 1	24,8 : 1
Hub/Kurbelumdrehung	lift/crank turn	course/tour de manivelle	14 mm	8 mm	4 mm	4 mm
Kurbeldruck	crank force	effort manivelle	190 N	250 N	270 N	360 N
Gewicht	weight	poids	16,5 kg	22 kg	32 kg	52 kg

**Maße und Konstruktionsänderungen vorbehalten.**  
We reserve the right to amend specifications without notice or obligation.  
haacon se réserve le droit de modifier les caractéristiques de son matériel.