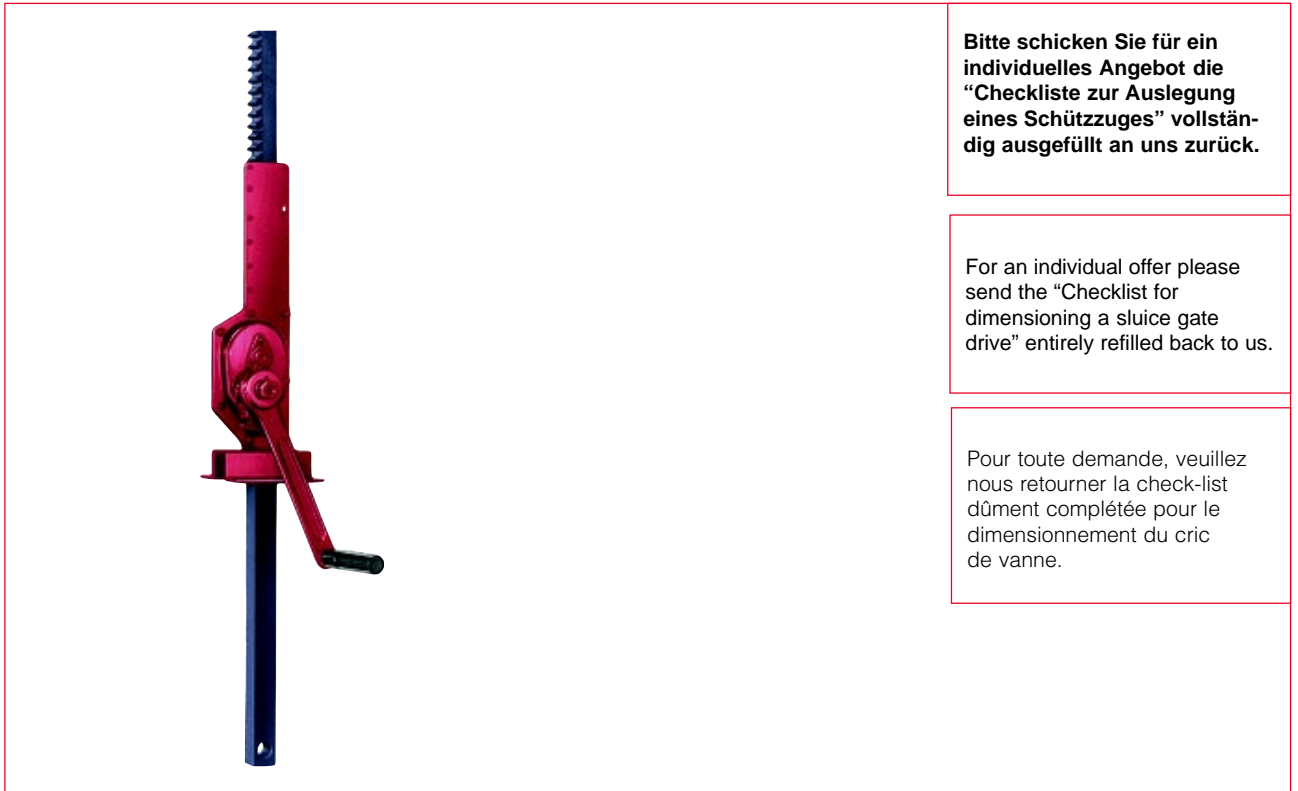


Einfachschützzug 1212.1, 1212.2, 1212.3, 1212.6
Single Sluice Gate Drive 1212.1, 1212.2, 1212.3, 1212.6
Cric de vanne 1212.1, 1212.2, 1212.3, 1212.6



Bitte schicken Sie für ein individuelles Angebot die "Checkliste zur Auslegung eines Schützzuges" vollständig ausgefüllt an uns zurück.

For an individual offer please send the "Checklist for dimensioning a sluice gate drive" entirely refilled back to us.

Pour toute demande, veuillez nous retourner la check-list dûment complétée pour le dimensionnement du cric de vanne.

Einfachschützzug zum Öffnen und Schliessen von Schleusen, Graben- und Teichsperrern

- **selbsthemmende Sicherheitskurbel hält die Last in jeder gewünschten Position**
- **leichte, effektive Bedienung durch optimale Übersetzung**
- **Lastbereich: 1 - 6 t**
- **Hub- und Zahnstangenlänge individuell auf Ihre Anforderungen abgestimmt**
- **Sonderausführungen auf Anfrage:**
 - Abnehmbare Kurbel
 - verzinkte Oberfläche
 - Kurbelwellenverlängerung

Single Sluice Gate Drives to open and close sluice gates on canals and rivers.

- internal self-actuating brake keeps the charge in every required position
- easy and effective operation through optimal gear ratio
- load : 1 - 6 tonnes
- lift and length of jack individually adjusted to your requirements
- special versions on request:
 - removable crank
 - zinc-plated surface
 - crank shaft extension

Cric de vanne guillotine ou pivotant, pour l'ouverture et la fermeture d'écluses, de barrages, de fossés et d'étangs.

- manivelle de sécurité autobloquante
- opération simple et efficace grâce à un rapport optimal
- charge de 1 à 6 tonnes

en option:

- course et longueur de crémaillère ajustables individuellement sur demande
- manivelle amovible
- rallonge de l'arbre manivelle
- capotage de crémaillère
- capot de tête de crémaillère
- fixation hors standard
- traitement de surface zingage.

Toute demande sera étudiée par le Bureau d'Etudes.

Pour toute demande, veuillez nous retourner la check-list dûment complétée pour le dimensionnement du cric de vanne.

Power Jacks Ltd.
South Harbour Road
Fraserburgh
AB43 9BZ
Scotland
Tel: +44 (0) 1346 513131
Fax: +44 (0) 1346 516827
email: sales@powerjacks.com
http://www.powerjacks.com

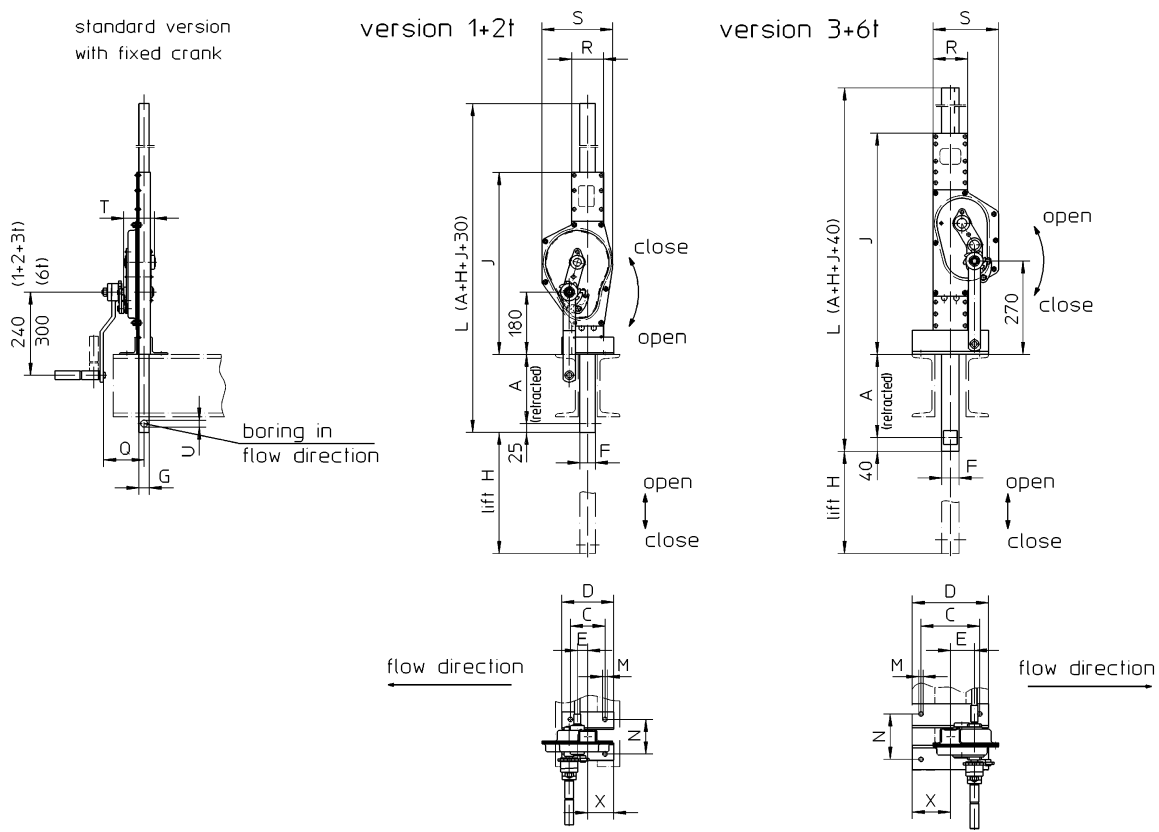


Table of dimensions

Type/dim.	A	C	D	E	F	G	J	M	N	Q	R	S	T	U	X
12 12 . 1	200	100	150	44	35	25	492	13	94	100	78	125	80	20,5	75
12 12 . 2	200	100	150	53	45	30	526	13	100	112	92	205	89	20,5	75
12 12 . 3	250	170	220	70	50	40	640	13	131	125	100	189	109	26	110
12 12 . 6	250	200	250	89	60	50	675	21	143	140	132	250	132	31	125

The dimensions A, C, D, H, L and X can be adjusted to specific customer requirements.

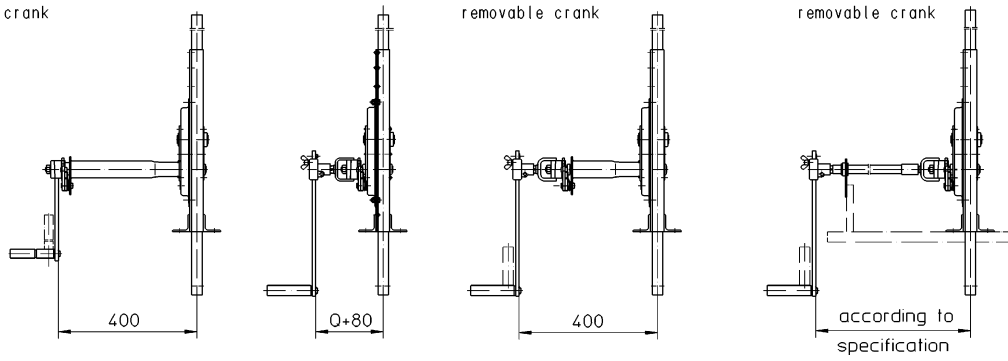
Driving possibilities:

with crank shaft extension and fixed crank

removable crank

with crank shaft extension removable crank

with exterior bearing removable crank



Technische Daten	Technical Data	Caract. techniques	1212.1	1212.2	1212.3	1212.6	
Zugkraft/Winde	pulling force / jack	Force de traction / cric	1	2	3	6	t
Druckkraft/Winde	pushing force / jack	Force de poussée / cric	1	2	3	3	t
Getriebeübersetzung in der Winde	gear ratio inside of jack	Rapport sur engrenage	4,5	9,5	22,5	24,7	i
Kurbelkraft bei max. Zugkraft	crank force at max. pulling force	Effort sur manivelle	150	160	150	230	N
Hub/Kurbelumdrehung bei Seitenantrieb	lift / crank turn with side operation	Course / tour de manivelle	13,9	8	3,9	4	mm
Zahnstangengewicht	rack weight	Poids de la crémaillère	6,5	10	14,5	22	kg/m
Gewicht /Winde	weight jack	Poids du cric	6,8	12	20	39	kg

Maße und Konstruktionsänderungen vorbehalten.
 We reserve the right to amend specifications without notice or obligation.
 haacon se réserve le droit de modifier les caractéristiques de son matériel.