

**Einfachschützzug 1213.4, 1213.6, 1213.10**  
Single Sluice Gate Drive 1213.4, 1213.6, 1213.10  
Cric de vanne 1213.4, 1213.6, 1213.10



Bitte schicken Sie für ein individuelles Angebot die "Checkliste zur Auslegung eines Schützzuges" vollständig ausgefüllt an uns zurück.

For an individual offer please send the "Checklist for dimensioning a sluice gate drive" entirely refilled back to us.

Pour toute demande, veuillez nous retourner la check-list dûment complétée pour le dimensionnement du cric de vanne.

**Einfachschützzug zum Öffnen und Schliessen von Schleusen, Graben- und Teichsperrern**

- hoher Sicherheitsstandard durch geschlossenes Getriebe und innenliegende Sperre
- leichte, effektive Bedienung durch optimale Übersetzung
- abnehmbare Kurbel
- Antrieb auch mit Elektromotor möglich
- Lastbereich 4 bis 10 t
- Hub- und Zahnstangenlänge individuell auf Ihre Anforderungen abgestimmt
- Sonderausführungen auf Anfrage:
  - verzinkte Oberfläche
  - Kurbelwellenverlängerung

Sluice Gate Drive to open and close sluice gates on canals and rivers.

- high security standard through encased gear drive and internal brake
- easy and effective operation through optimal gear ratio
- removable crank
- optional: electric motor drive
- load: 4 - 10 tonnes
- lift and length of rack individually adjusted to your requirements
- special versions on request:
  - zinc-plated surface
  - crank shaft extension

Cric de vanne guillotine ou pivotant, pour l'ouverture et la fermeture d'écluses, de barrages, de fossés et d'étangs.

- manivelle de sécurité autobloquante
- opération simple et efficace grâce à un rapport optimal
- charge de 4 à 10 tonnes

*en option:*

- course et longueur de crémaillère ajustables individuellement sur demande
- manivelle amovible
- rallonge de l'arbre manivelle
- capotage de crémaillère
- capot de tête de crémaillère
- fixation hors standard
- traitement de surface zingage.

Toute demande sera étudiée par le Bureau d'Etudes.

Pour toute demande, veuillez nous retourner la check-list dûment complétée pour le dimensionnement du cric de vanne.

Power Jacks Ltd.  
South Harbour Road  
Fraserburgh  
AB43 9BZ  
Scotland  
Tel: +44 (0) 1346 513131  
Fax: +44 (0) 1346 516827  
email: [sales@powerjacks.com](mailto:sales@powerjacks.com)  
<http://www.powerjacks.com>

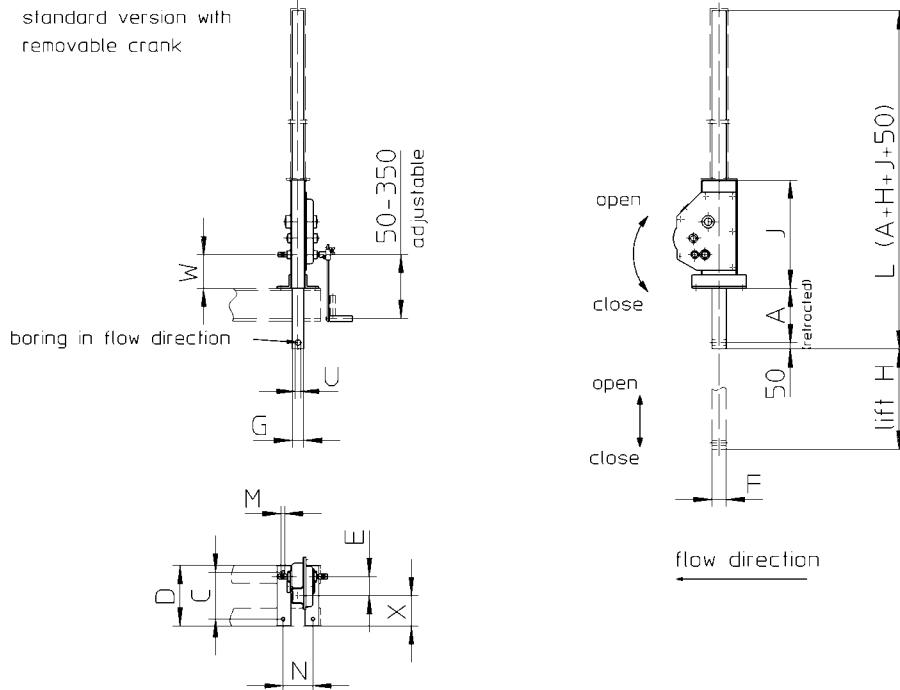
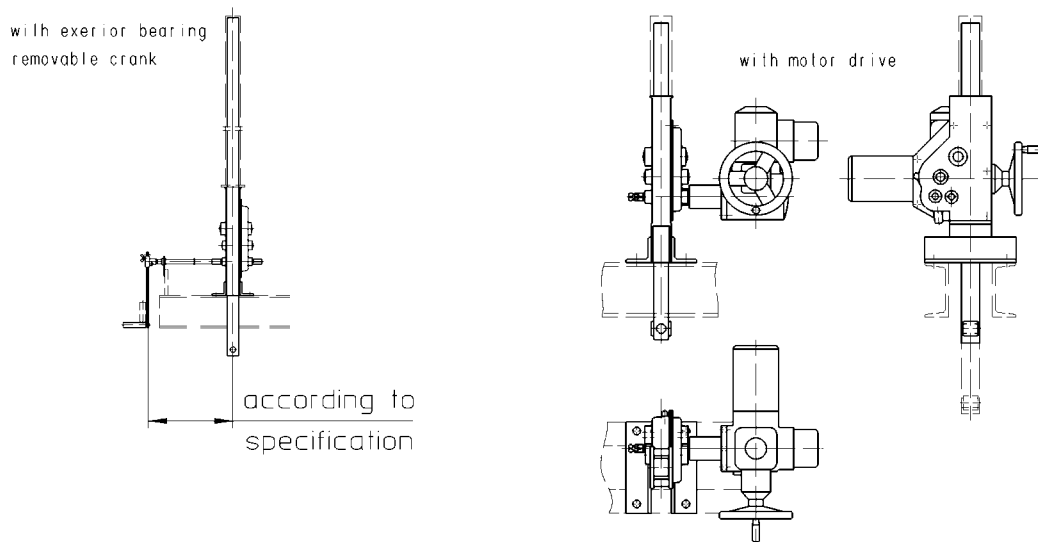


Table of dimensions

Type/dim.	A	C	D	E	F	G	J	M	N	U	W	X
1213.4	240	200	250	52	50	40	455	21	135	26	180	125
1213.6	240	200	250	58	60	50	465	21	145	31	180	125
1213.10	240	200	250	63	75	50	510	21	165	41	180	125

The dimensions A, C, D, H, K, L and X can be adjusted to specific customer requirement.

Driving possibilities:



Technische Daten	Technical Data	Caract. techniques	1213.4	1213.6	1213.10	
Zugkraft/Winde	pulling force / jack	Force de traction / cric	4	6	10	t
Druckkraft/Winde	pushing force / jack	Force de poussée / cric	2	3	5	t
Getriebeübersetzung in der Winde	gear ratio inside of jack	Rapport sur engrenage	36,3	47,5	98,4	i
Kurbelkraft bei max. Zugkraft	crank force at max. pulling force	effort manivelle en traction max.	140	160	140	N
Hub / Kurbelumdrehung bei Seitenantrieb	lift / crank turn with side operation	course/tour de maniv. [entraînement latéral]	2,5	2,1	1,15	mm
Hub bei Motorbetrieb <i>haacon/Auma</i>	lift, motor operated <i>haacon/Auma</i>	Course pour système motorisé <i>haacon/Auma</i>	140/153	122/134	67/73	mm/min
Zahnstangengewicht	weight rack	Poids de la crémaillère	14,5	22	26	kg/m
Gewicht Winde o. Zahnst.	weight jack w.o. rack	Poids du cric sans créc.	30	42	55	kg

**Maße und Konstruktionsänderungen vorbehalten.**

We reserve the right to amend specifications without notice or obligation.  
 haacon se réserve le droit de modifier les caractéristiques de son matériel.