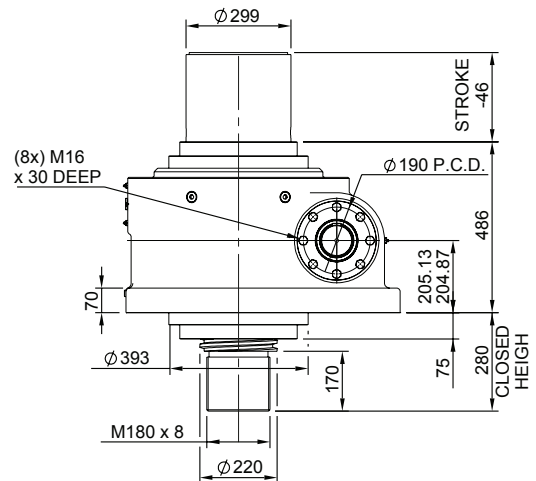
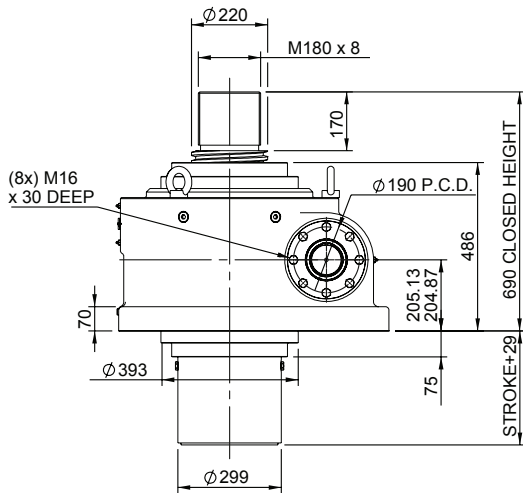
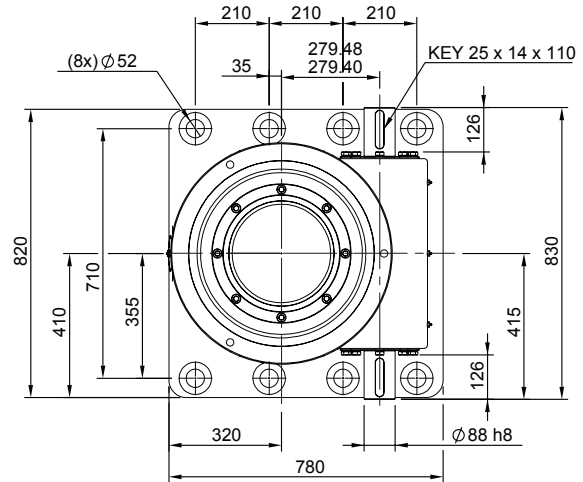
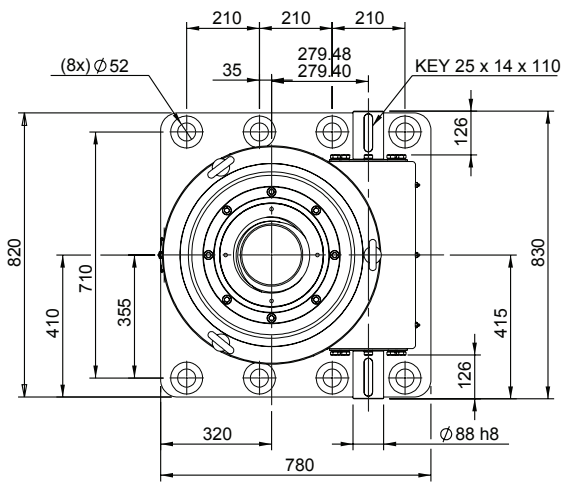


Aufrecht EMT2000-U00

Invertiert EMT2000-I00



EMT2000-U00



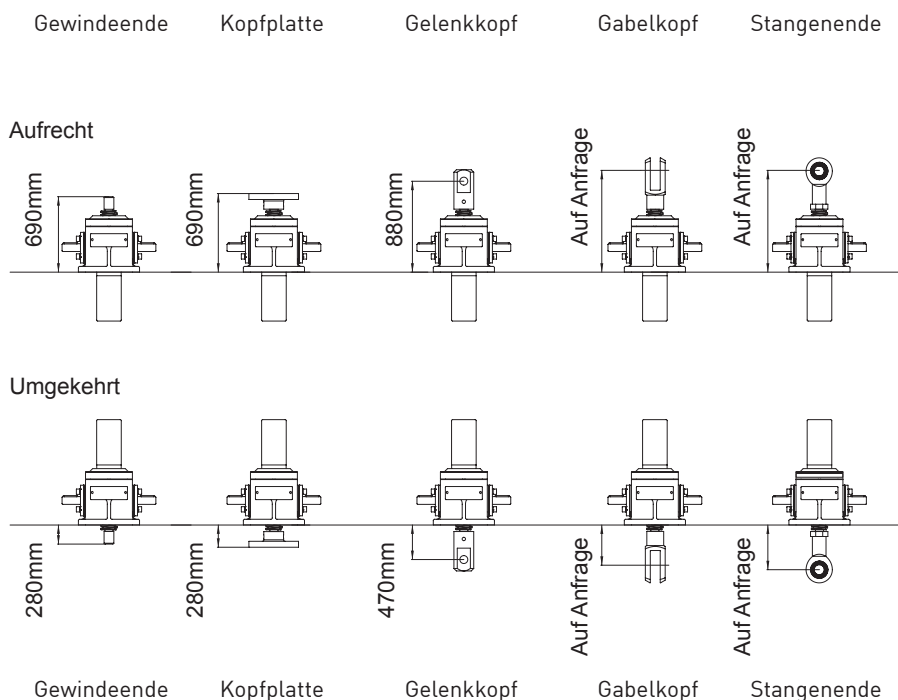
Translierende Spindel-Ausführung

EMR2000-U00



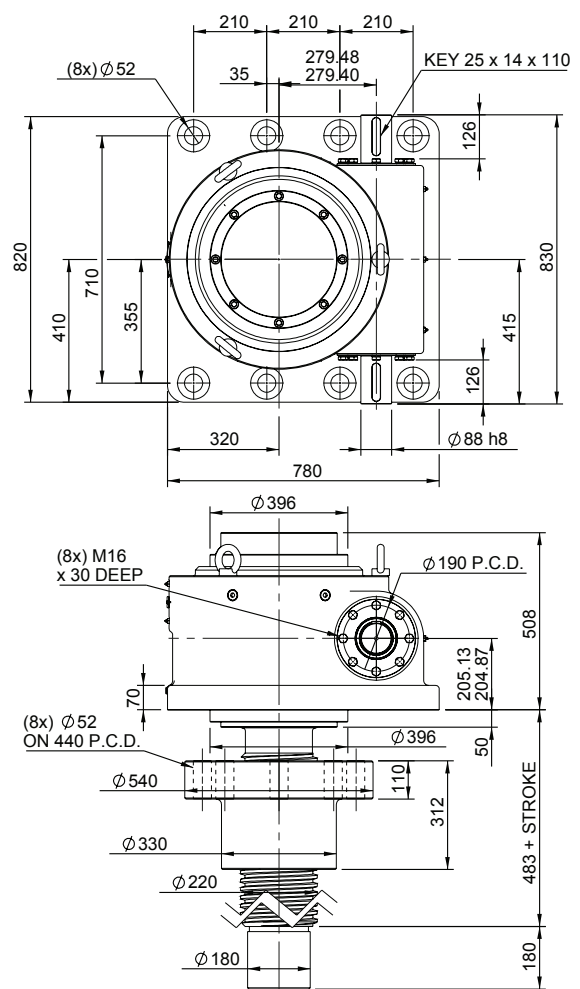
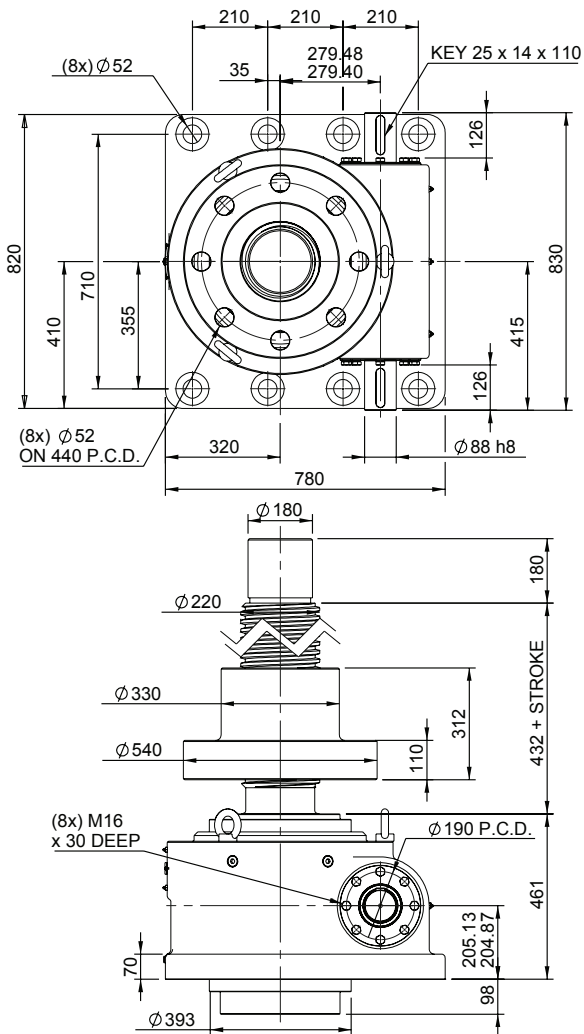
Rotierende Spindel-Ausführung

Minimales Einbaumaß



Aufrecht EMR2000-U00

Invertiert EMR2000-I00

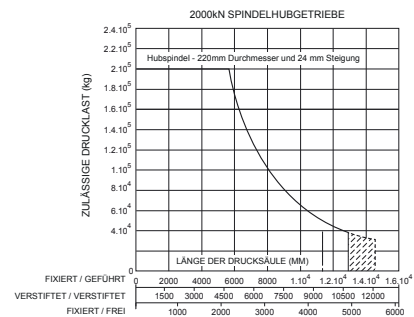
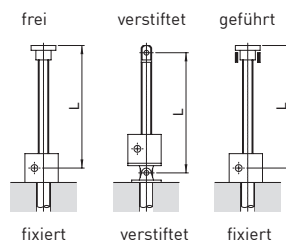


Bemerkung: Alle Maße in Millimeter, wenn nicht anders angegeben. Konstruktive Änderungen vorbehalten.

Leistung

Spindelhubgetriebe Typbezeichnung		EMT2000 EMR2000
Tragkraft (Kn)		2000
Gewinde- spindel	Durchmesser (mm)	220
	Steigung	Option 1 mm 24
Über- setz- ungsver- hältnis Option 1	Übersetzungsverhältnis	18:1
	Statischer Wirkungsgrad des Spindelhubgetriebes	0.109
Über- setz- ungsver- hältnis Option 2	Dynamischer Wirkungsgrad des Spindelhubgetriebes	0.151
	Übersetzungsverhältnis	auf Anfrage
Maximale Eingangs- leistung (kW)	Statischer Wirkungsgrad des Spindelhubgetriebes	auf Anfrage
	Dynamischer Wirkungsgrad des Spindelhubgetriebes	auf Anfrage
Anlauf- drehmo- ment bei Vollast (Nm)	Übersetzungsverhältnis Option 1	32.5
	Übersetzungsverhältnisse Option 2	auf Anfrage
	Übersetzungsverhältnis Option 1	3895
	Übersetzungsverhältnis Option 2	auf Anfrage

Knickfestigkeit



Kritische Spindeldrehzahl

