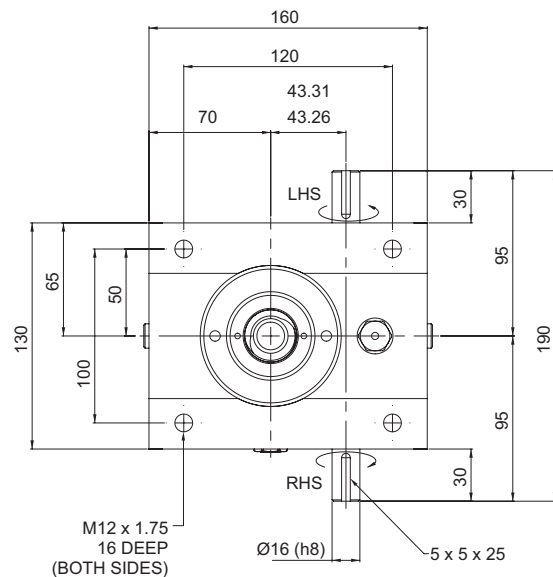


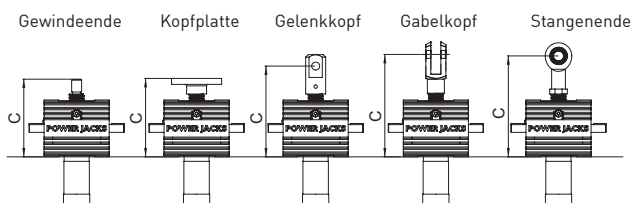
Leistung

Spindelhubgetriebe Typbezeichnung		S-0025		
Tragkraft	kN	25		
Gewindespindel	Durchmesser (mm)	30		
	Steigung (mm)	6	12	
Übersetzungsverhältnis	Option 1	6:1		
	Option 2	24:1		
	Option 3	8:1 [a.A.]		
4 Umdrehungen der Antriebswelle für Spindelhub	Option 1	4 mm	8 mm	
	Option 2	1 mm	2 mm	
	Option 3	3 mm	6 mm	
Maximale Eingangsleistung (kW)	Option 1	1,5		
	Option 2	0,375		
	Option 3	1,5		
Anlaufdrehmoment bei Volllast (Nm)	Option 1	19	26	
	Option 2	8	11	
	Option 3	15	20	
Maximales Durchleituingsdrehmoment (Nm)	Option 1	59,4		
	Option 2	26,1		
	Option 3	59,4		
Statischer Wirkungsgrad	Option 1	0,209	0,314	
	Option 2	0,121	0,183	
	Option 3	0,194	0,293	
Dynamischer Wirkungsgrad	Option 1	50/min	0,262	0,379
	Option 1	750/min	0,299	0,434
	Option 1	1500/min+	0,309	0,448
	Option 2	50/min	0,164	0,238
	Option 2	750/min	0,220	0,320
	Option 2	1500/min+	0,239	0,347
	Option 3	50/min	0,247	0,358
	Option 3	750/min	0,288	0,418
	Option 3	1500/min+	0,301	0,436
Maximale Eingangsrehzahl (U/min)	-	3000		
Getriebegehäuse Wekstoff	-	Sphäroguss		
Gewicht (kg) für 150 mm Hub	SMT0025	13,8		
	SMR0025	15,0		
Gewicht (kg) pro weitere 25 mm Hub	SMT0025	0,16		
	SMT0025	0,11		

SMT0025-C00



SMT0025 minimales Einbaumaß



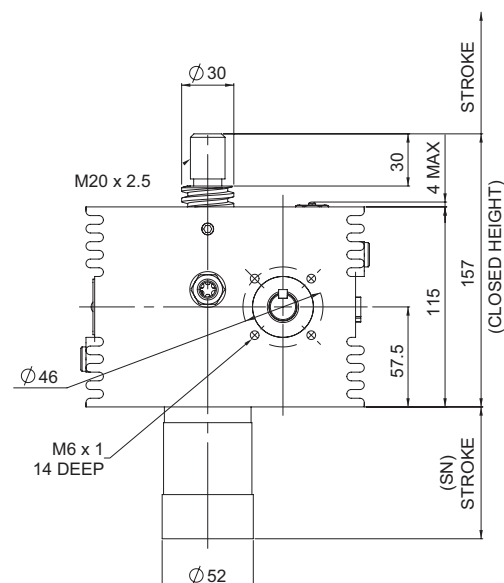
Minimales Einbaumaß "C"	Gewindekopf	Kopfplatte	Gelenkkopf	Gabelende	Stangenende
SMT0025	157	157	182	207	204
Hub (mm)	Mit Faltenbalg				
0 - 300	157	157	182	207	204
301 - 600	171	171	196	221	218
601 - 1050	189	189	214	239	236
1051 - 1500	208	208	233	258	255
1501 - 1800	228	228	253	278	275

SMT0025 Anschlagmutter



Die Anschlagmutter ist ein mechanischer Volllastanschlag am Ende der Gewindespindel. Sie dient als Sicherheitsmerkmal in Notsituationen.

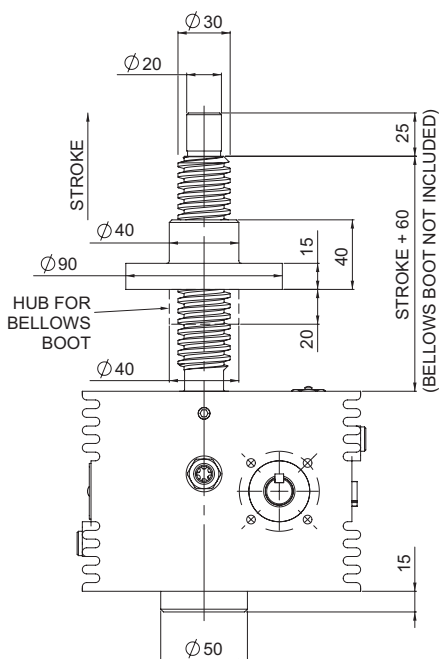
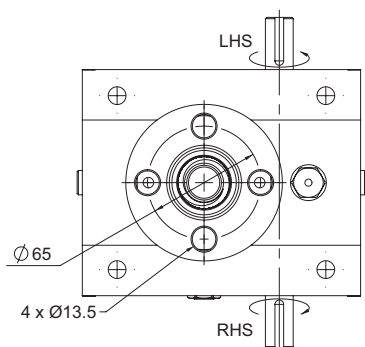
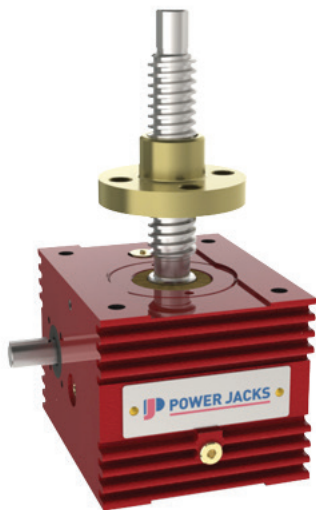
SN = Hub + 21 mm



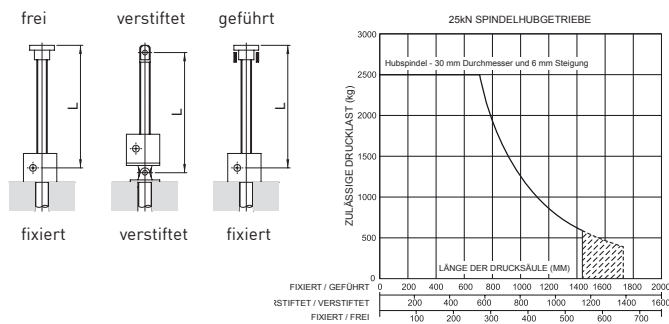
Hinweis:

1. Alle Abmessungen in Millimeter, sofern nicht anders angegeben.
2. Änderungen der Konstruktionen vorbehalten.

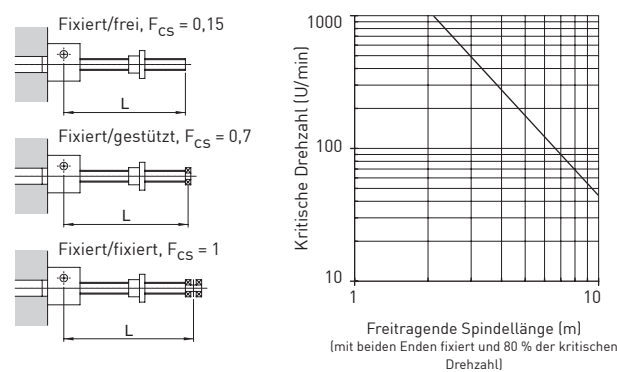
SMR0025-C00



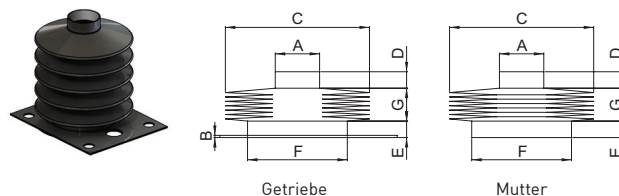
Knickfestigkeit



Kritische Spindeldrehzahl



Faltenbalg



	ØA	B	ØC	D	E	ØF
SMT0025	40	2	130	10	10	45
SMR0025	40	2	130	10	15	40

Hub	1 - 300	301 - 600	601 - 1050	1051 - 1500	1501 - 1800
G	14	28	46	65	85*

*Kontrollbänder eingebaut ØC=150

Zubehör und Optionen

Axialspielkompensation	Endanschlüsse	Nockenendschalter-Adapter
Verdrehsicherung (Passfeder)	Grenzschalter	Mutter mit Doppelnabe
Sicherheitsmutter	Motor-Adapter	Antriebe
Schwenklager Befestigungen	Korrosions-schutz	Zweiter Führungsring