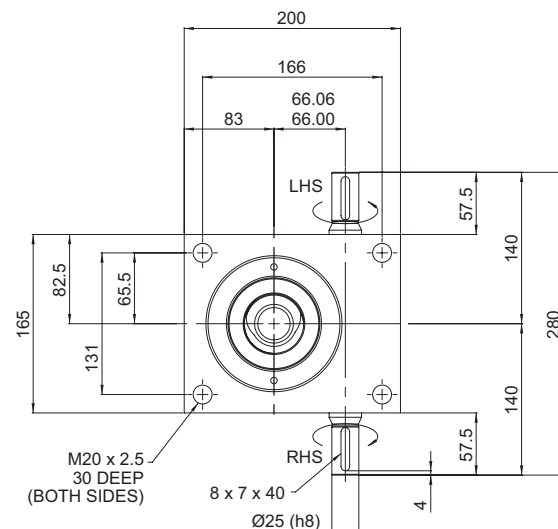


Leistung

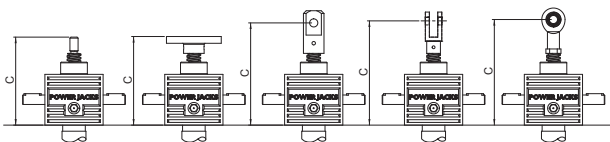
Spindelhubgetriebe Typbezeichnung		CM-0100	
Tragkraft	kN	10	
Gewindespindel	Durchmesser (mm)	20	
	Steigung (mm)	5	10
Übersetzungsverhältnis	Option 1	5:1	
	Option 2	20:1	
Umdrehung/en der Antriebs-welle für Spindelhub	Option 1 1 Umdrehung	1mm	2mm
	Option 2 4 Umdrehungen	1mm	2mm
Maximale Eingangsleistung (kW)	Option 1	3,75	
	Option 2	1,125	
Anlaufdrehmoment bei Vollast (Nm)	Option 1	115,9	156,6
	Option 2	60,5	81,9
Maximales Durchleitungs-drehmoment (Nm)	Option 1	347,7	
	Option 2	181,5	
Statischer Wirkungsgrad	Option 1	0,206	0,305
	Option 2	0,132	0,195
Dynamischer Wirkungsgrad	Option 1	0,272	0,388
	Option 2	0,190	0,271
Losbrechmoment der Gewindespindel (Nm)	-	575	780
(maximale) Radiale Last auf Welle des Schneckengetriebes (N)	-	1000	
Maximale Eingangsdrehzahl (U/min)	-	1800	
Getriebegehäuse Werkstoff	-	SG Eisen	
Gewicht (kg) für 150 mm Hub	Translierende Ausführung	19,5	
	Rotierende Ausführung	20,2	
Gewicht (kg) pro weitere 25 mm Hub	Translierende Ausführung	0,32	
	Rotierende Ausführung	0,19	

CMT0100-C00

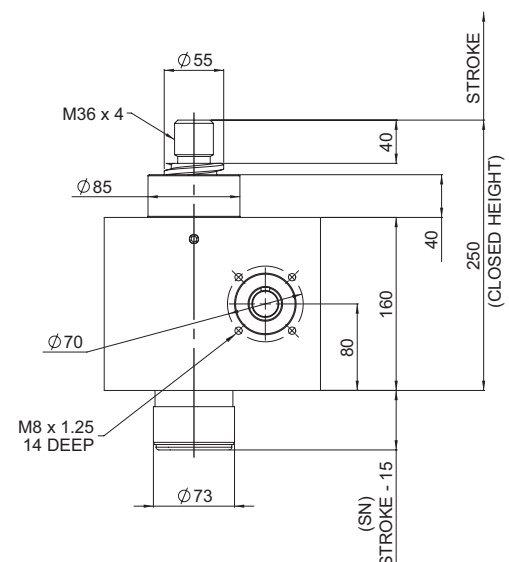


CMT0100 Höhe eingefahren

Gewindeende Kopfplatte Gelenkkopf Gabelkopf Stangenende



Geschlossen Höhe „C“	Gewindeende	Kopfplatte	Gelenkkopf	Gabelkopf	Stangenende
CMT0100	250	250	295	354	335
Hub (mm)	With Bellow Boots (B)				
0 - 500	270	270	315	374	370
501 - 1000	290	290	335	394	390
1001 - 1500	315	315	360	419	415
1501 - 2000	380	380	425	484	480



CMT0100 Anschlagmutter

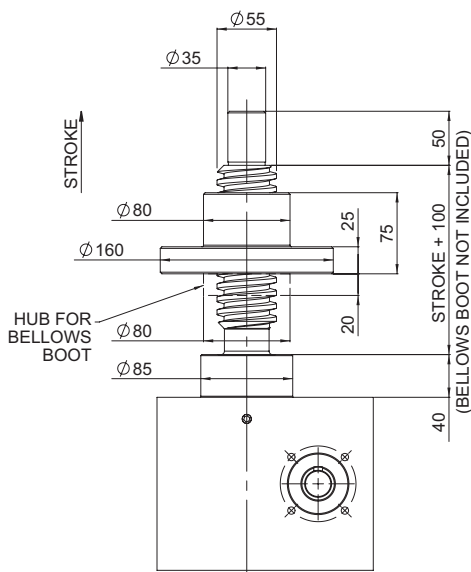
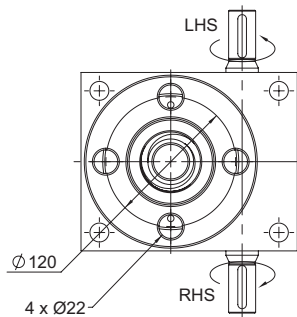
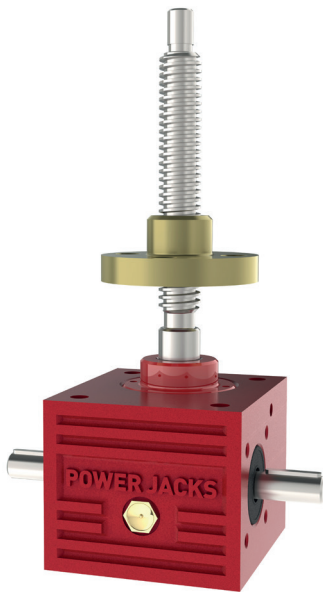


Die Anschlagmutter ist ein mechanischer Volllastanschlag am Ende der Gewindespindel. Sie dient als Sicherheitsmerkmal in Notsituationen.

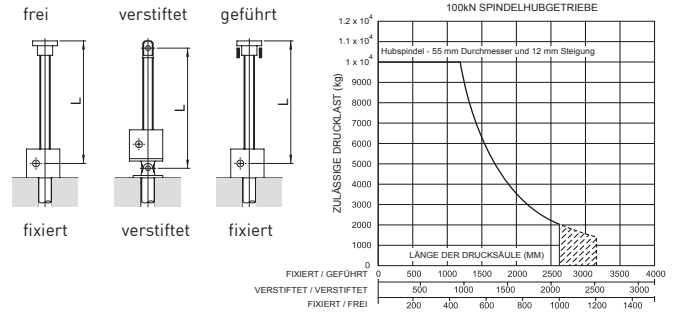
Hinweis:

1. Alle Abmessungen in Millimeter, sofern nicht anders angegeben.
2. Änderungen der Konstruktionen vorbehalten.

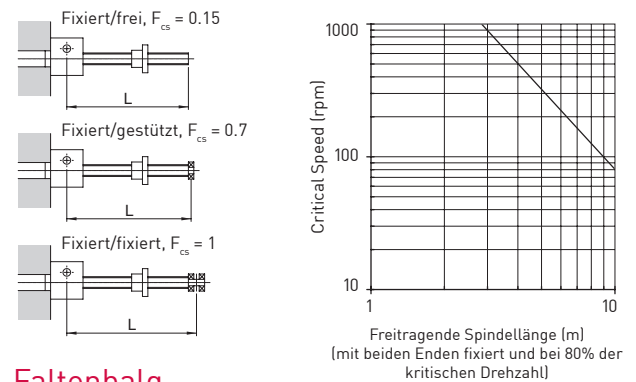
CMR0100-C00



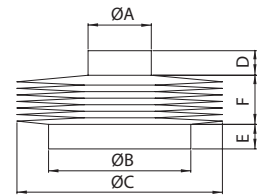
Knickfestigkeit



Kritische Spindeldrehzahl



Faltenbalg



	ØA	ØB	ØC	D	E
CMT0100	65	85	150	15	15
CMT0100 (Gabelkopf)	65	85	150	15	15
CMR0100	80	85	150	15	15

Stroke	1 - 500	501 - 1000	1001 - 1500	1500 - 2000
F	30	70	75	140*

Zubehör und Optionen