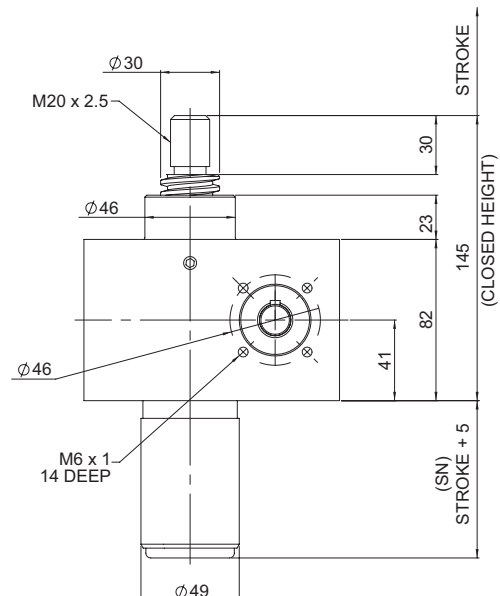
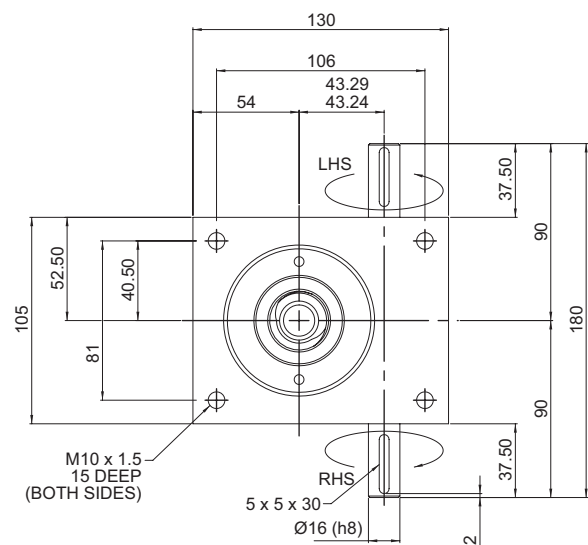
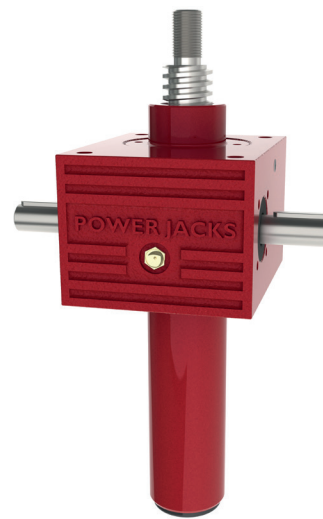


Leistung

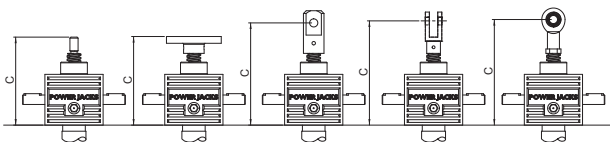
Spindelhubgetriebe Typbezeichnung		CM-0025	
Tragkraft	kN	25	
Gewindespindel	Durchmesser (mm)	30	
	Steigung (mm)	6	12
Übersetzungsverhältnis	Option 1	6:1	
	Option 2	24:1	
Umdrehung/en der Antriebs-welle für Spindelhub	Option 1 1 Umdrehung	1mm	2mm
	Option 2 4 Umdrehungen	1mm	2mm
Maximale Eingangsleistung (kW)	Option 1	1,5	
	Option 2	0,375	
Anlaufdrehmoment bei Vollast (Nm)	Option 1	19,8	26,4
	Option 2	8,7	11,7
Maximales Durchleitungs-drehmoment (Nm)	Option 1	59,4	
	Option 2	26,1	
Statischer Wirkungsgrad	Option 1	0,201	0,302
	Option 2	0,264	0,383
Dynamischer Wirkungsgrad	Option 1	0,306	0,424
	Option 2	0,167	0,242
Losbrechmoment der Gewindespindel (Nm)	-	76	102
(maximale) Radiale Last auf Welle des Schneckengetriebes (N)		380	
Maximale Eingangsdrehzahl (U/min)	-	1800	
Getriebegehäuse Werkstoff		SG Eisen	
Gewicht (kg) für 150 mm Hub	Translierende Ausführung	8,3	
	Rotierende Ausführung	8,7	
Gewicht (kg) pro weitere 25 mm Hub	Translierende Ausführung	0,21	
	Rotierende Ausführung	0,11	

CMT0025-C00



CMT0025 Höhe eingefahren

Gewindeende Kopfplatte Gelenkkopf Gabelkopf Stangenende



Geschlossen Höhe „C“	Gewindeende	Kopfplatte	Gelenkkopf	Gabelkopf	Stangenende
CMT0025	145	145	170	195	192
Hub (mm)	Mit Faltenbalg (B)				
0 - 500	165	165	190	215	227
501 - 1000	190	190	215	240	252
1001 - 1500	215	215	240	265	277
1501 - 2000	245	245	270	295	307

CMT0025 Anschlagmutter

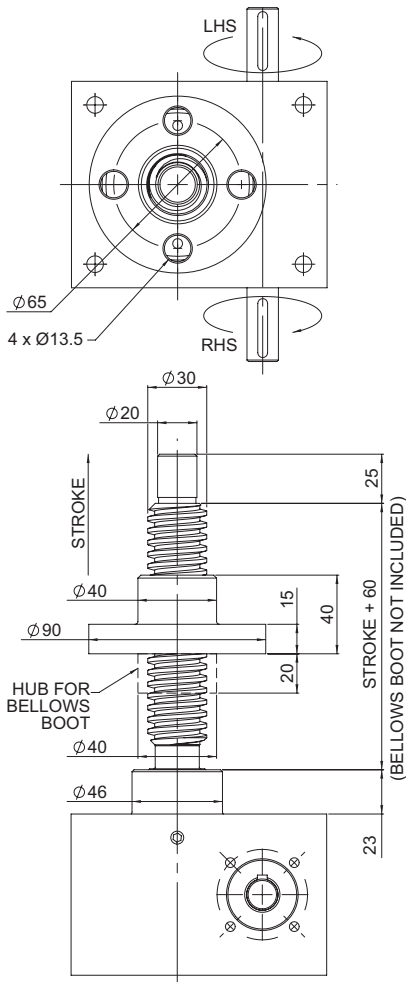
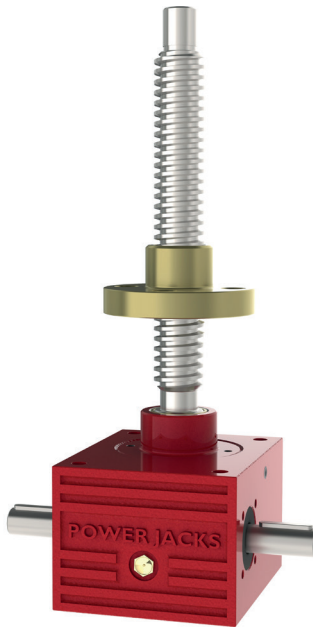


Die Anschlagmutter ist ein mechanischer Volllastanschlag am Ende der Gewindespindel. Sie dient als Sicherheitsmerkmal in Notsituationen. SN = Hub + 25 mm

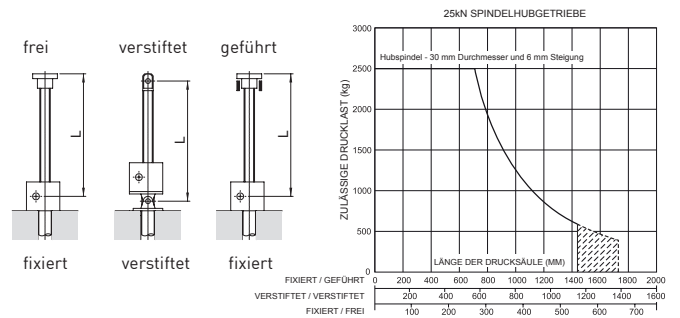
Hinweis:

1. Alle Abmessungen in Millimeter, sofern nicht anders angegeben.
2. Änderungen der Konstruktionen vorbehalten.

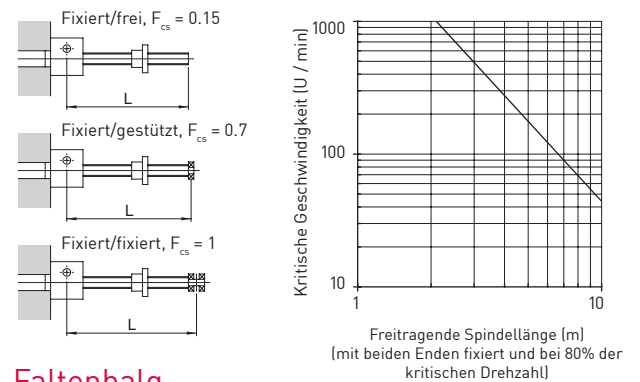
CMR0025-C00



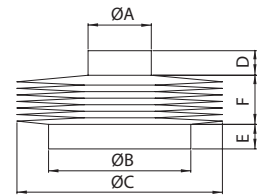
Knickfestigkeit



Kritische Spindeldrehzahl



Faltenbalg



	ØA	ØB	ØC	D	E
CMT0025	40	46	120	15	15
CMT0025 (Gabelkopf)	34	46	120	15	15
CMR0025	40	46	120	15	15

Hub	1 - 500	501 - 1000	1001 - 1500	1500 - 2000
F	30	55	80	110*

Zubehör und Optionen

Axialspielkompensation	Endanschüsse	Nockenendschalter-Adapter
Verdrehsicherung (Passfeder)	Grenzschalter	Mutter mit Doppelnabe
Sicherheitsmutter	Motor-Adapter	Antriebe
Schwenklager Befestigungen	Korrosionsschutz	Zweiter Führungsring