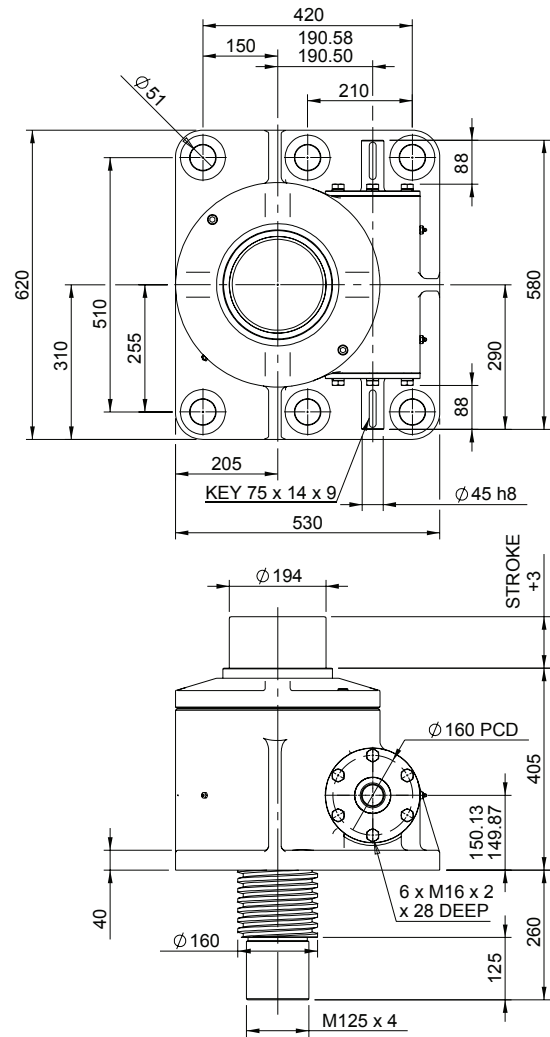
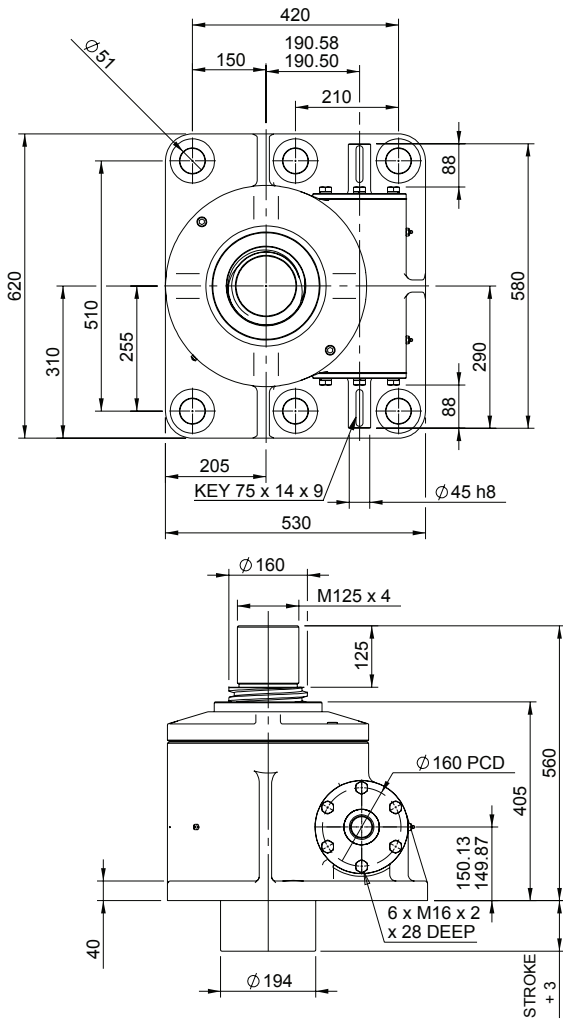


Aufrecht EMT1000-U00

Invertiert EMT1000-I00



EMT1000-U00

Minimales Einbaumaß

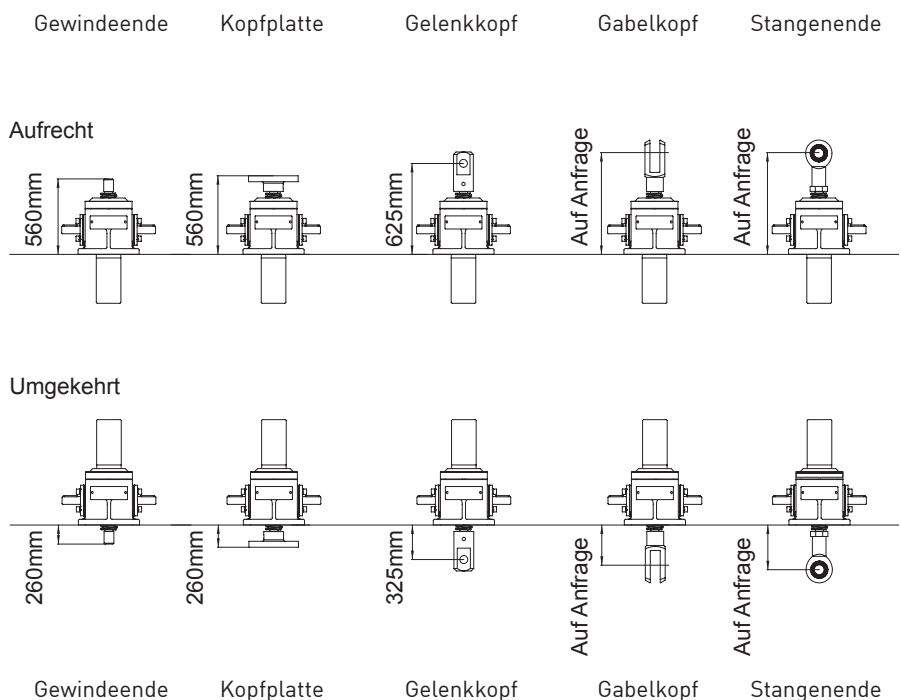


Translierende Spindel-Ausführung

EMR1000-U00

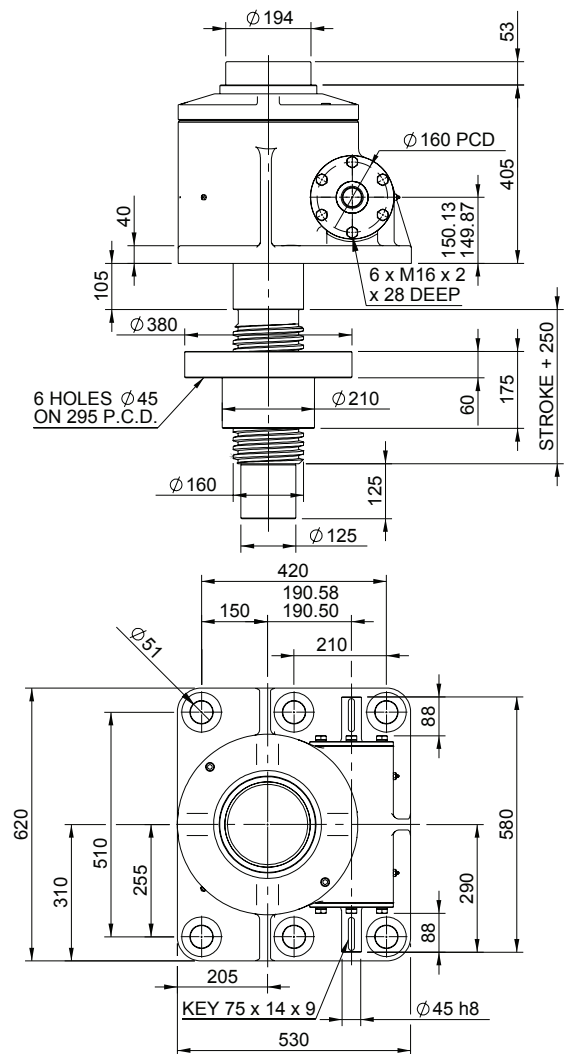
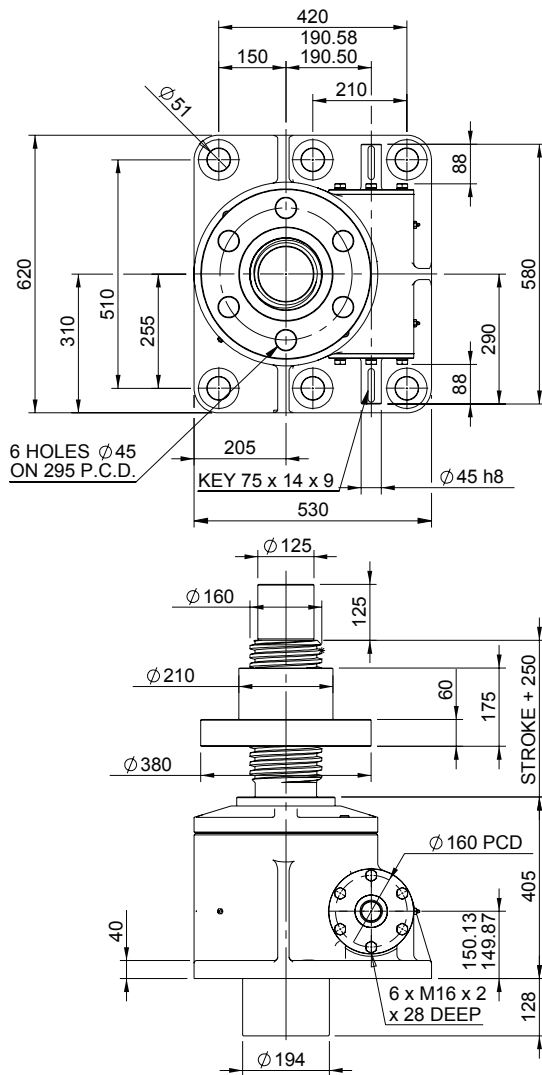


Rotierende Spindel-Ausführung



Aufrecht EMR1000-U00

Invertiert EMR1000-I00

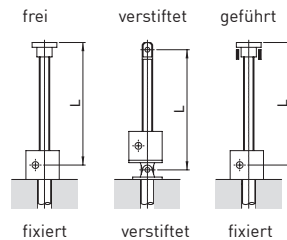


Bemerkung: Alle Maße in Millimeter, wenn nicht anders angegeben. Konstruktive Änderungen vorbehalten.

Leistung

Spindelhubgetriebe Typbezeichnung		EMT1000 EMR1000
Tragkraft [Kn]		1000
Gewinde- spindel	Durchmesser (mm)	160
	Steigung	Option 1 mm 20
Über- setzungs- verhältnis Option 1	Übersetzungsverhältnis	12:1
	Statischer Wirkungsgrad des Spindelhubgetriebes	0,131
	Dynamischer Wirkungsgrad des Spindelhubgetriebes	0,178
Über- setzungs- verhältnis Option 2	Übersetzungsverhältnis	36:1
	Statischer Wirkungsgrad des Spindelhubgetriebes	0,079
	Dynamischer Wirkungsgrad des Spindelhubgetriebes	0,123
Maximale Eingang- leistung (kW)	Übersetzungsverhältnis Option 1	18,5
	Übersetzungsverhältnisse Option 2	8,25
Anlauf- drehmo- ment bei Volllast (Nm)	Übersetzungsverhältnis Option 1	2025
	Übersetzungsverhältnis Option 2	1119

Knickfestigkeit



Kritische Spindeldrehzahl

