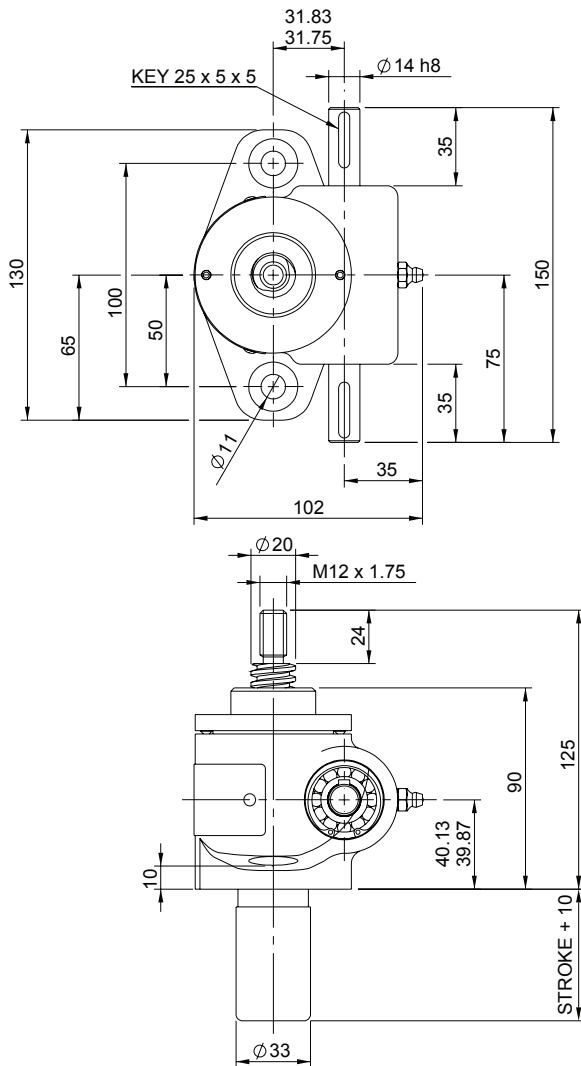
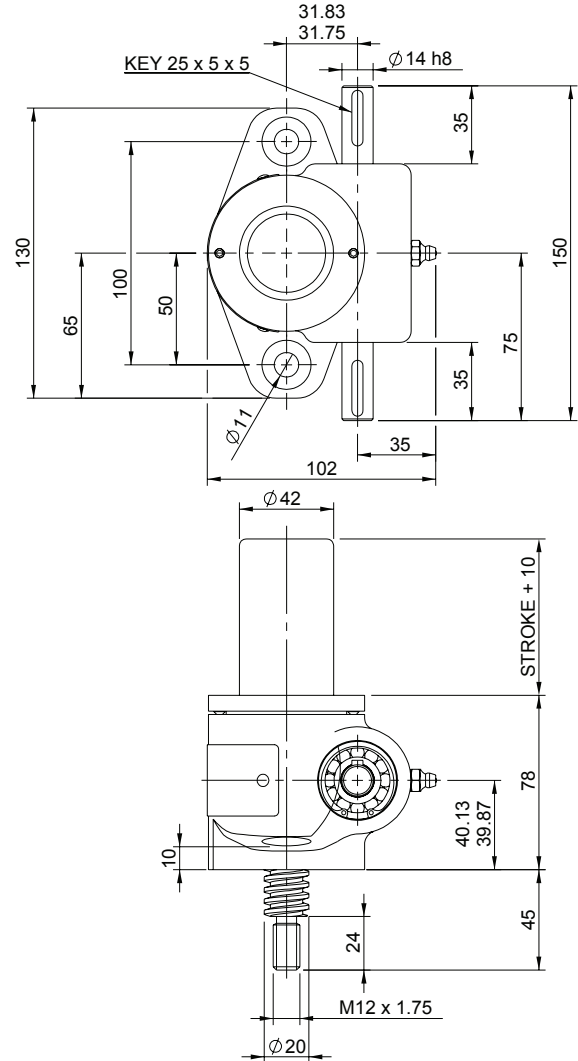


Aufrecht EMT0010-U00



Invertiert EMT0010-I00



EMT0010-U00



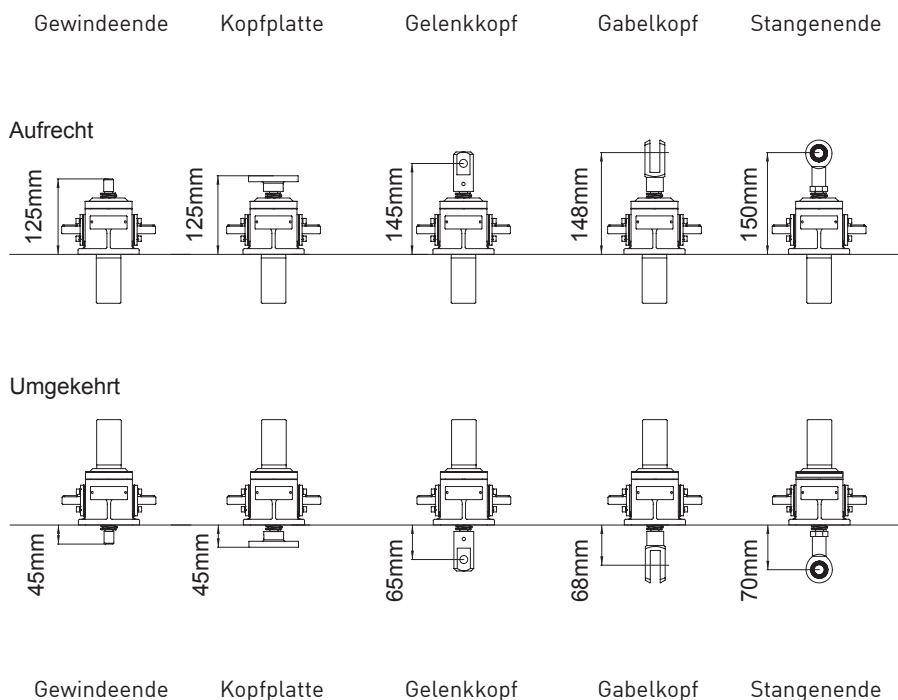
Translierende Spindel-Ausführung

EMR0010-U00



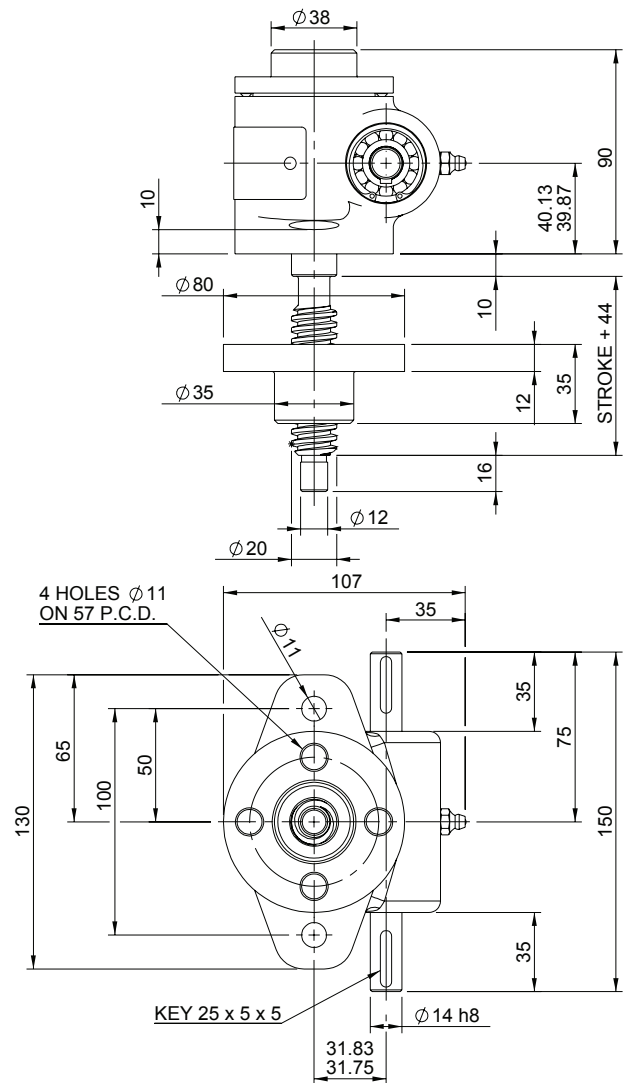
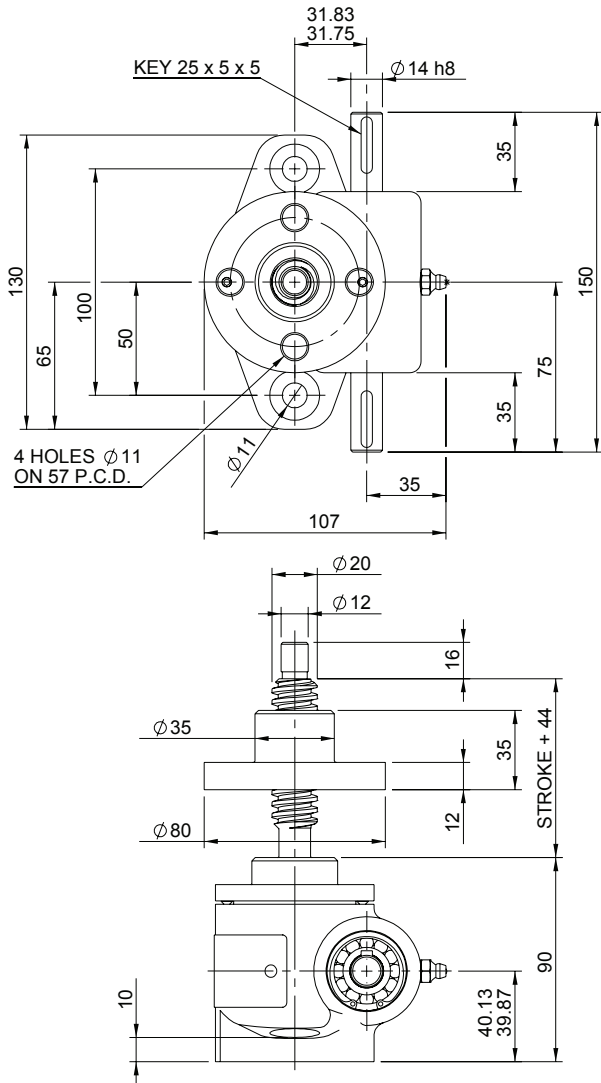
Rotierende Spindel-Ausführung

Minimales Einbaumaß



Aufrecht EMR0010-U00

Invertiert EMR0010-I00

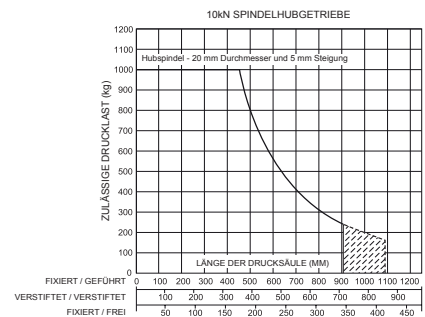
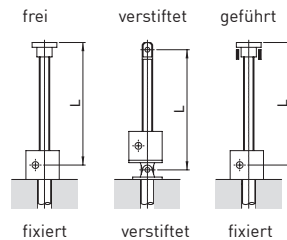


Bemerkung: Alle Maße in Millimeter, wenn nicht anders angegeben. Konstruktive Änderungen vorbehalten.

Leistung

Spindelhubgetriebe Typbezeichnung		EMT0010 EMR0010	
Tragkraft (Kn)		10	
Gewinde- spindel	Durchmesser (mm)	20	
	Steigung	Option 1 mm	Option 2 mm
Über- setzungs- verhältnis Option 1	Übersetzungsverhältnis	5:1	
	Statischer Wirkungsgrad des Spindelhubgetriebes	0,233	0,339
Über- setzungs- verhältnis Option 2	Dynamischer Wirkungsgrad des Spindelhubgetriebes	0,306	0,424
	Übersetzungsverhältnis	20:1	
Maximale Eingang- leistung (kW)	Statischer Wirkungsgrad des Spindelhubgetriebes	0,130	0,192
	Dynamischer Wirkungsgrad des Spindelhubgetriebes	0,194	0,268
Anlauf- drehmo- ment bei Volllast (Nm)	Übersetzungsverhältnis Option 1	0,375	
	Übersetzungsverhältnisse Option 2	0,19	
Anlauf- drehmo- ment bei Volllast (Nm)	Übersetzungsverhältnis Option 1	6,8	9,4
	Übersetzungsverhältnis Option 2	3	4,2

Knickfestigkeit



Kritische Spindeldrehzahl

