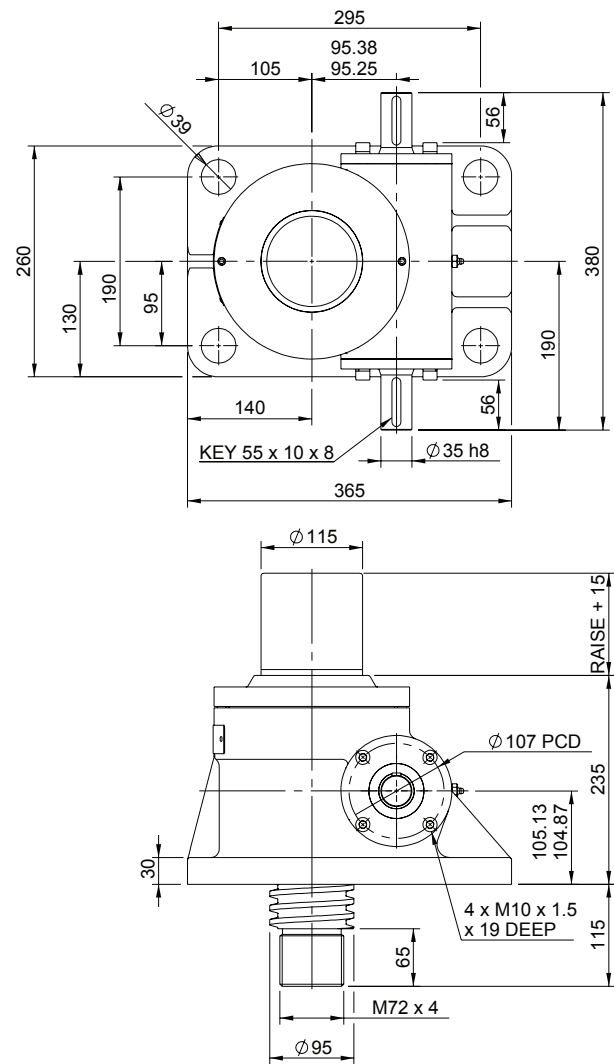
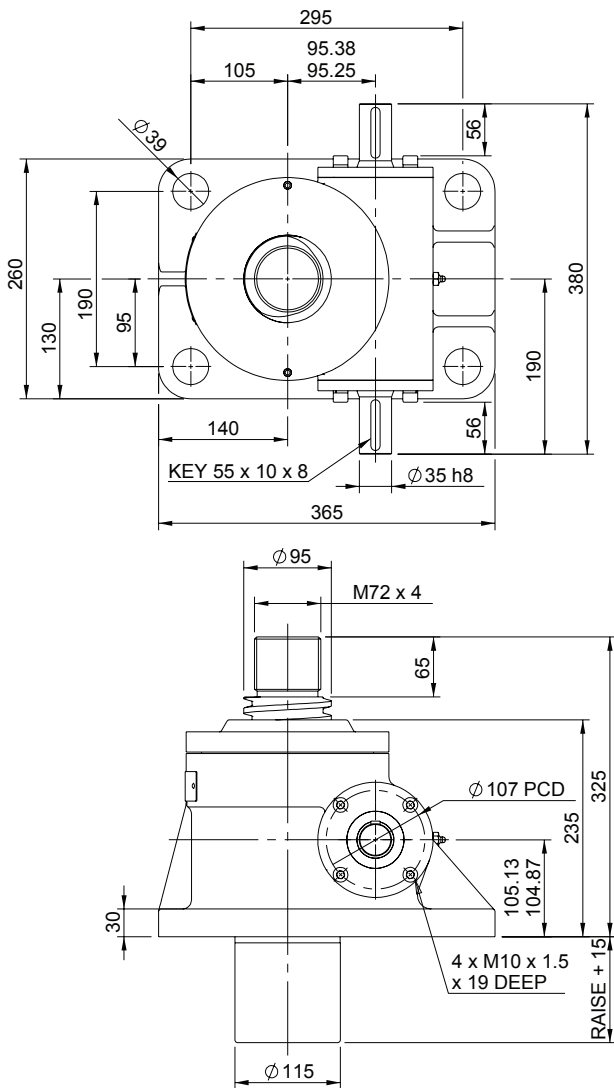


Aufrecht EMT0300-U00

Invertiert EMT0300-I00



EMT0300-U00

Minimales Einbaumaß

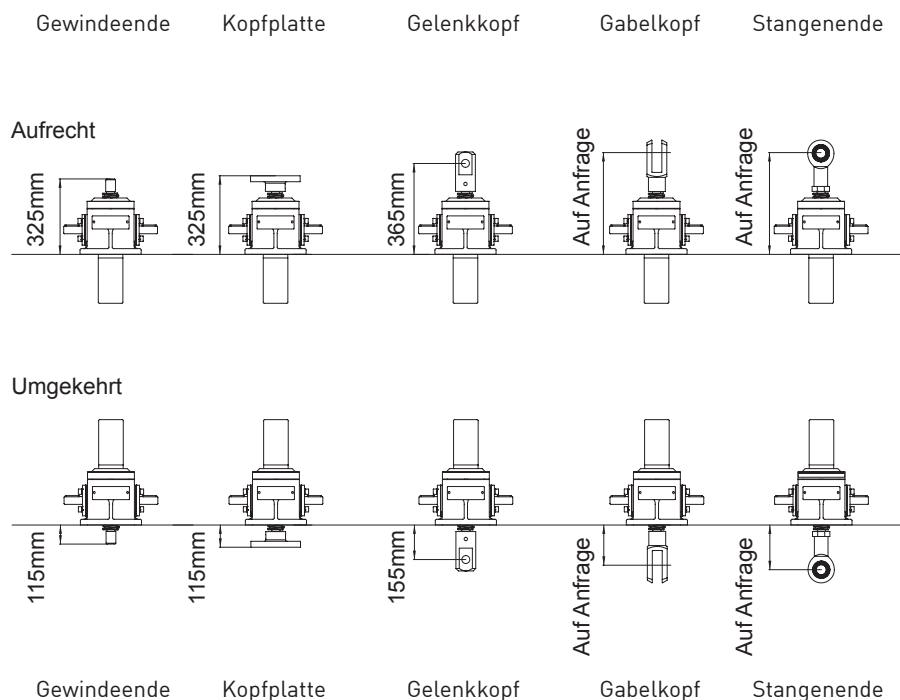


Translierende Spindel-Ausführung

EMR0300-U00

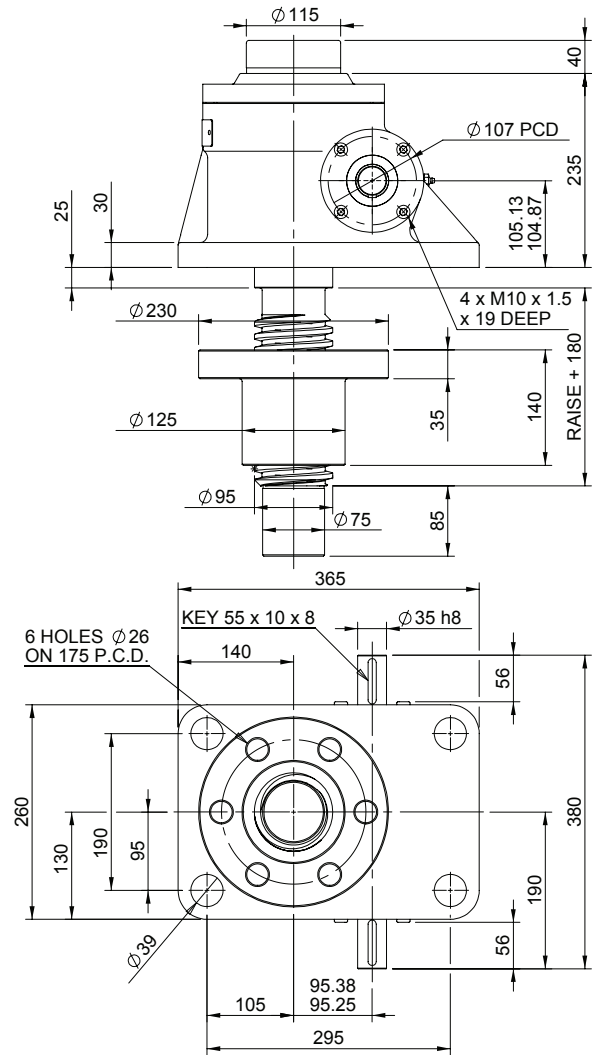
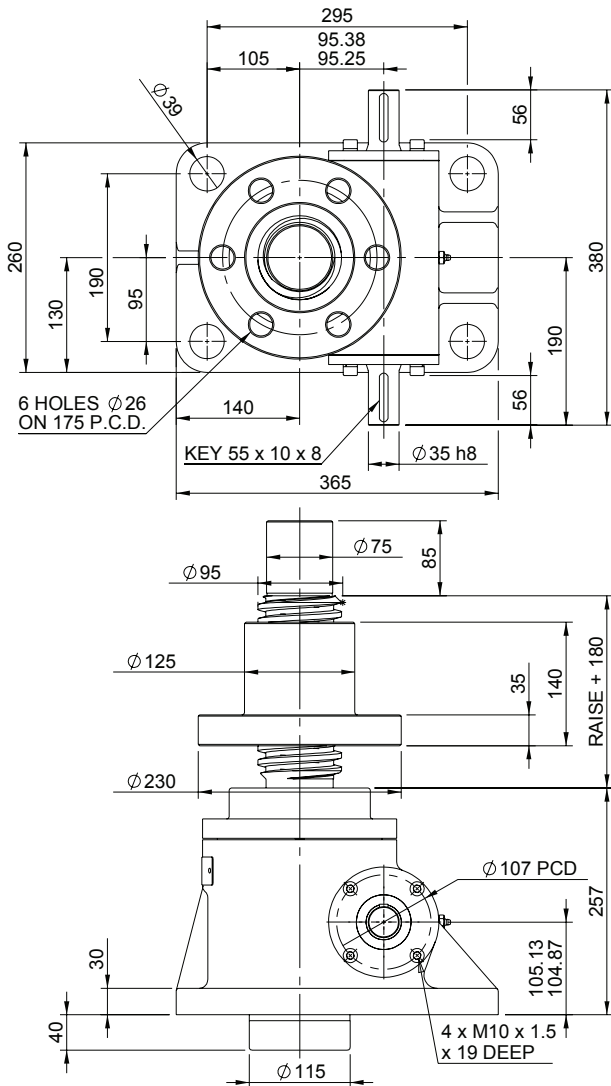


Rotierende Spindel-Ausführung



Aufrecht EMR0300-U00

Invertiert EMR0300-100

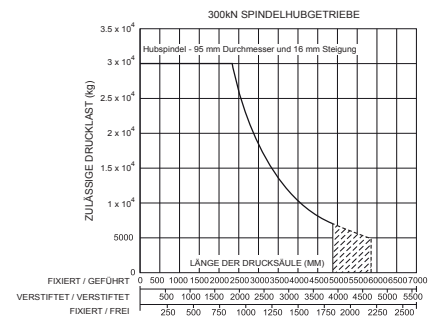
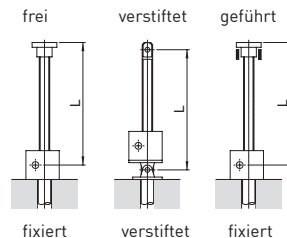


Bemerkung: Alle Maße in Millimeter, wenn nicht anders angegeben. Konstruktive Änderungen vorbehalten.

Leistung

Knickfestigkeit

Spindelhubgetriebe Typbezeichnung		EMT0300 EMR0300	
Tragkraft [Kn]		300	
Gewinde- spindel	Durchmesser (mm)	95	
	Steigung	Option 1	Option 2
		16	32
Über- setzungs- ver- hältnis Option 1	Übersetzungsverhältnis	10 2/3:1	
	Statischer Wirkungsgrad des Spindelhubgetriebes	0,149	0,232
	Dynamischer Wirkungsgrad des Spindelhubgetriebes	0,205	0,308
Über- setzungs- ver- hältnis Option 2	Übersetzungsverhältnis	32:1	
	Statischer Wirkungsgrad des Spindelhubgetriebes	0,084	0,131
	Dynamischer Wirkungsgrad des Spindelhubgetriebes	0,128	0,192
Maximale Eingang- leistung (kW)	Übersetzungsverhältnis Option 1	6,0	
	Übersetzungsverhältnisse Option 2	1,9	
Anlauf- drehmo- ment bei Volllast (Nm)	Übersetzungsverhältnis Option 1	480	618
	Übersetzungsverhältnis Option 2	284	365



Kritische Spindeldrehzahl

