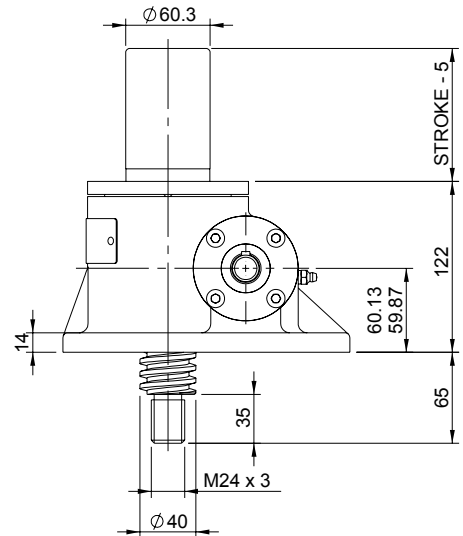
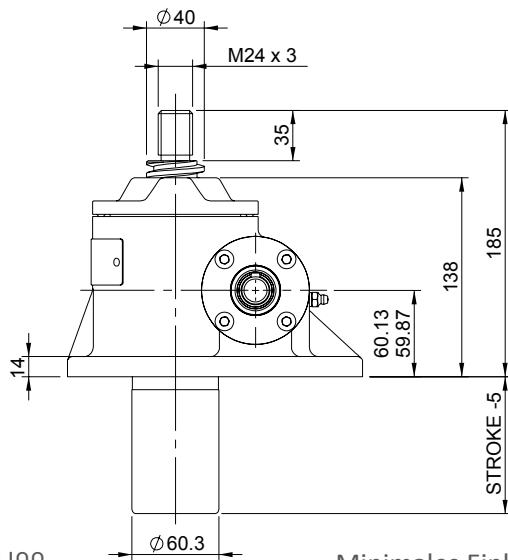
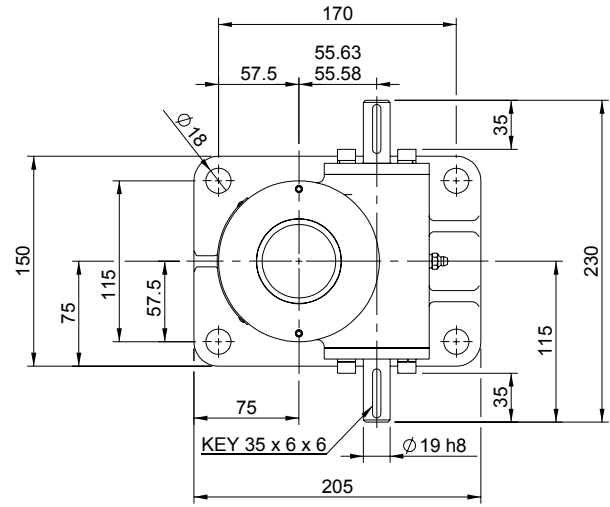
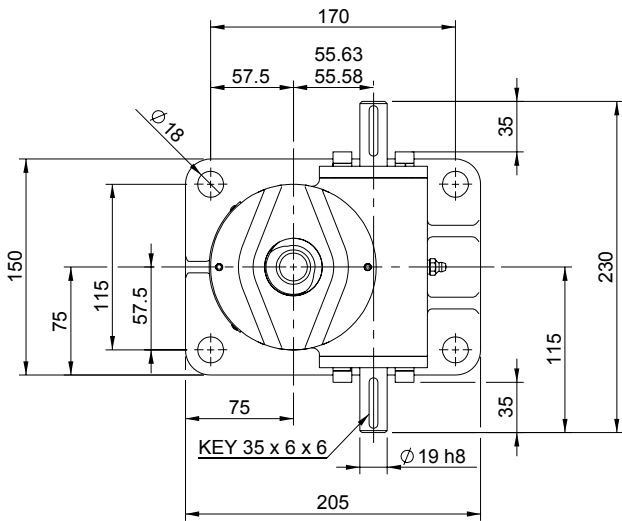


Aufrecht EMT0050-U00

Invertiert EMT0050-I00



EMT0050-U00

Minimales Einbaumaß



Translierende Spindel-Ausführung

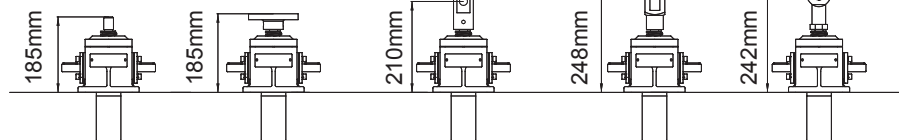
EMR0050-U00



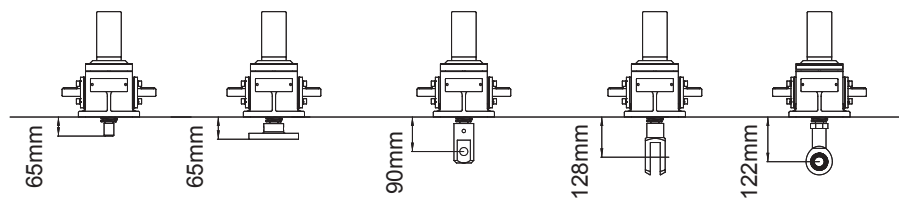
Rotierende Spindel-Ausführung

Gewindeende Kopfplatte Gelenkkopf Gabelkopf Stangenende

Aufrecht

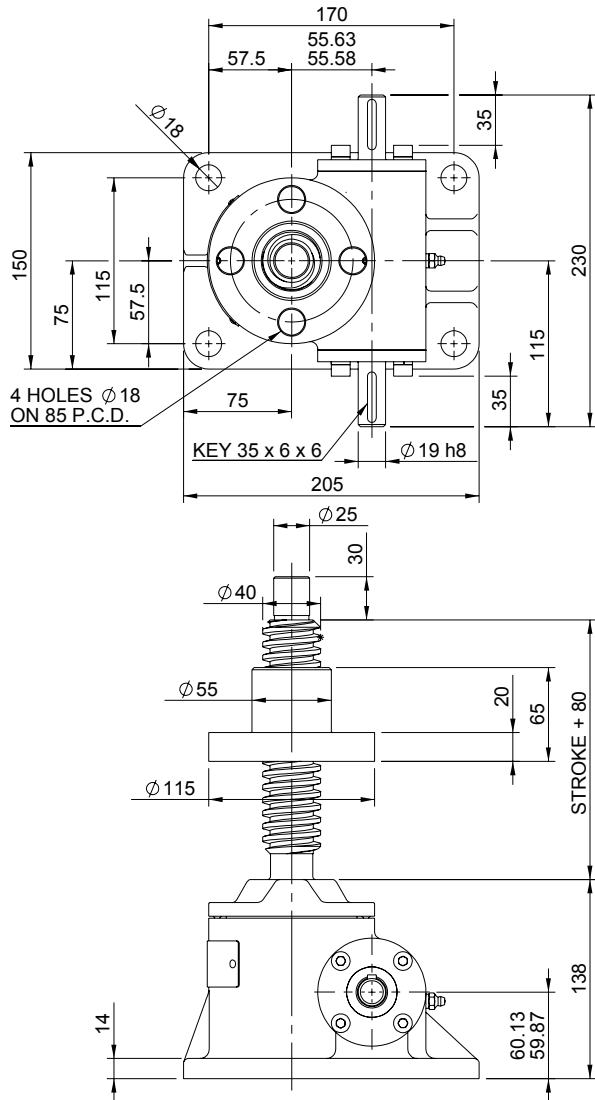


Umgekehrt

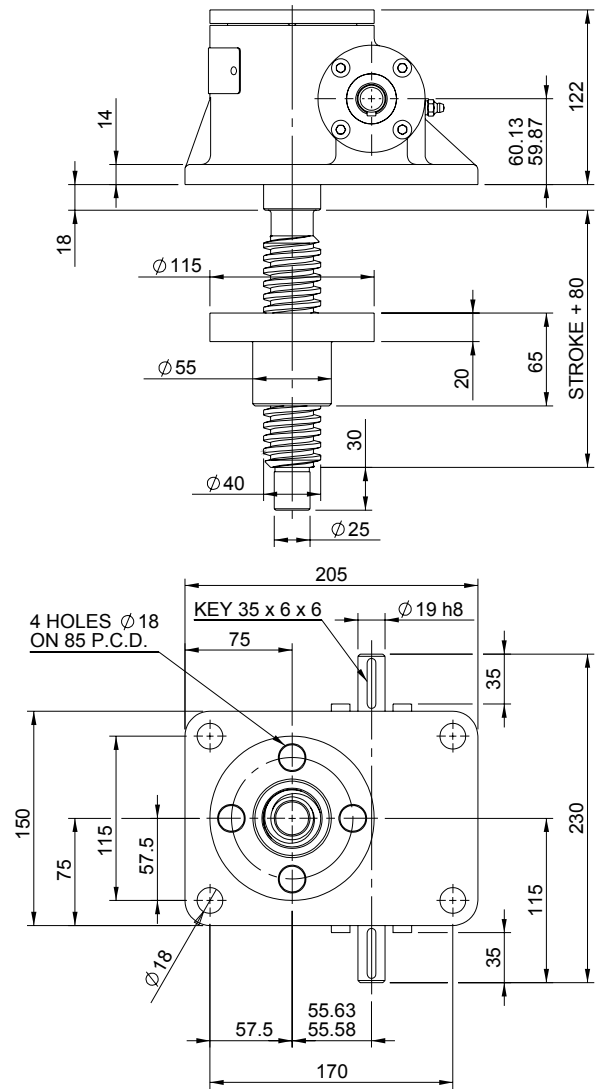


Gewindeende Kopfplatte Gelenkkopf Gabelkopf Stangenende

Aufrecht EMR0050-U00



Invertiert EMR0050-I00

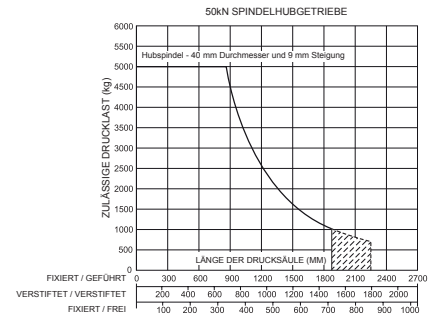
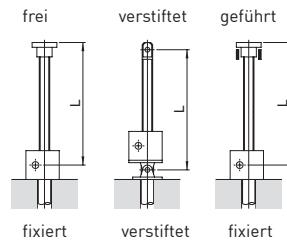


Bemerkung: Alle Maße in Millimeter, wenn nicht anders angegeben. Konstruktive Änderungen vorbehalten.

Leistung

Spindelhubgetriebe Typbezeichnung		EMT0050 EMR0050	
Tragkraft [Kn]		50	
Gewinde- spindel	Durchmesser [mm]	40	
	Steigung	Option 1 mm	Option 2 mm
Über- setzungs- verhältnis Option 1	Übersetzungsverhältnis	6:1	
	Statischer Wirkungsgrad des Spindelhubgetriebes	0,213	0,314
Über- setzungs- verhältnis Option 2	Dynamischer Wirkungsgrad des Spindelhubgetriebes	0,281	0,398
	Übersetzungsverhältnis	24:1	
Maximale Eingang- leistung (kW)	Statischer Wirkungsgrad des Spindelhubgetriebes	0,117	0,172
	Dynamischer Wirkungsgrad des Spindelhubgetriebes	0,172	0,244
Anlauf- drehmo- ment bei Volllast [Nm]	Übersetzungsverhältnis Option 1	56	76
	Übersetzungsverhältnis Option 2	25,5	34,7

Knickfestigkeit



Kritische Spindeldrehzahl

