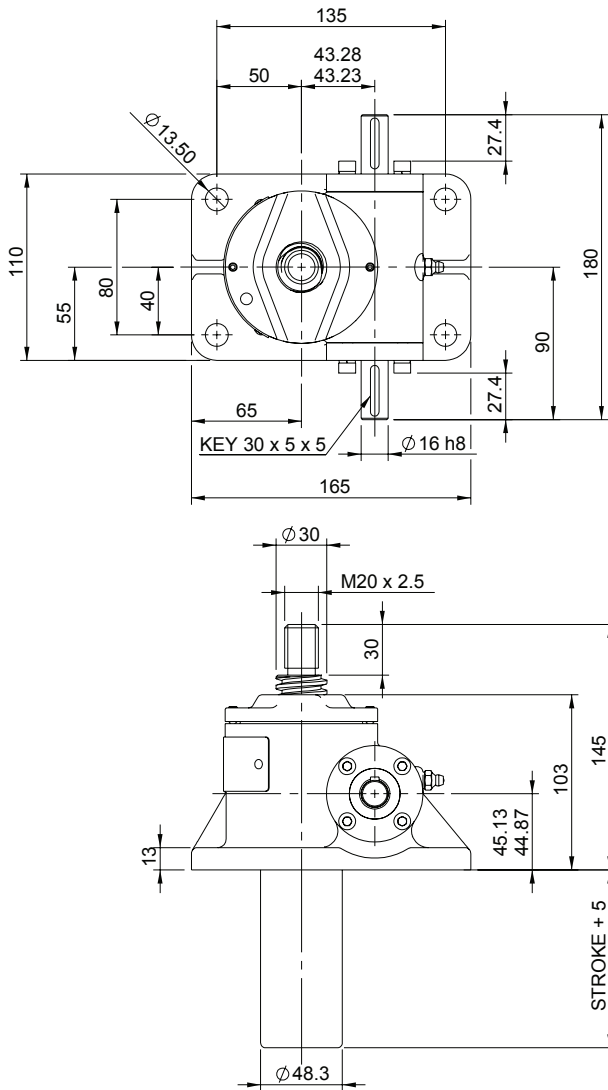
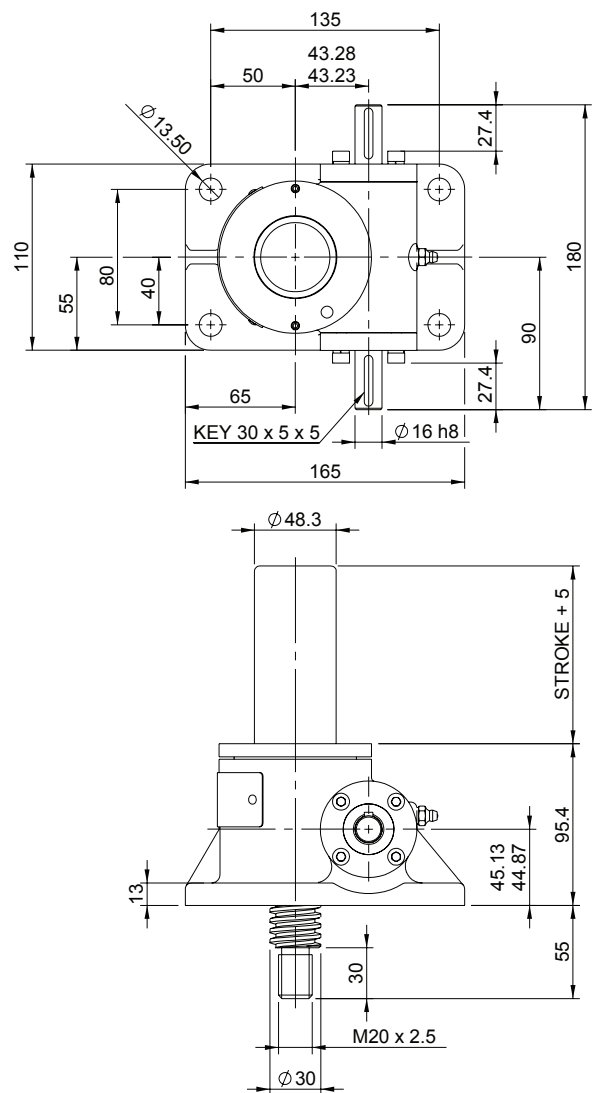


Aufrecht EMT0025-V00



EMT0025-V00

Invertiert EMT0025-J00



Minimales Einbaumaß



Translierende Spindel-Ausführung

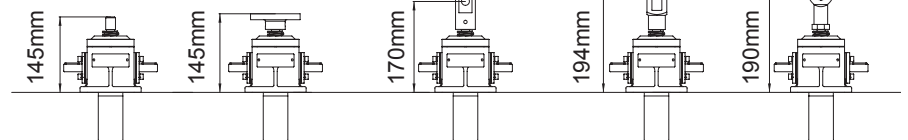
EMR0025-V00



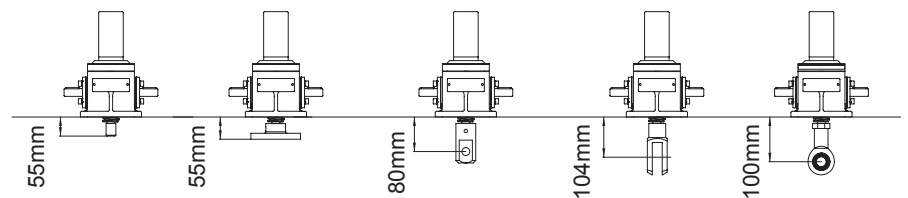
Rotierende Spindel-Ausführung

Gewindeende Kopfplatte Gelenkkopf Gabelkopf Stangenende

Aufrecht



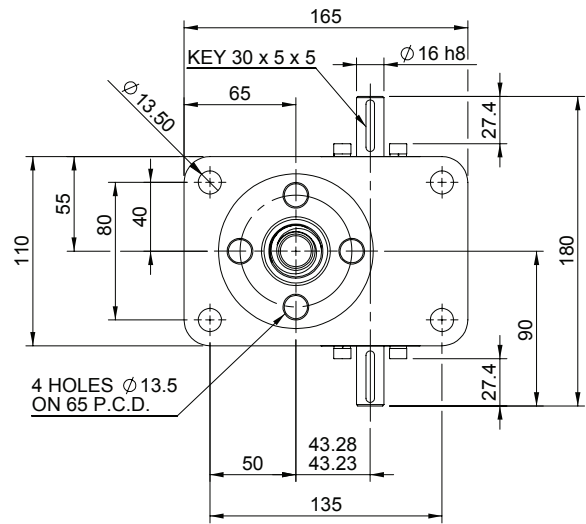
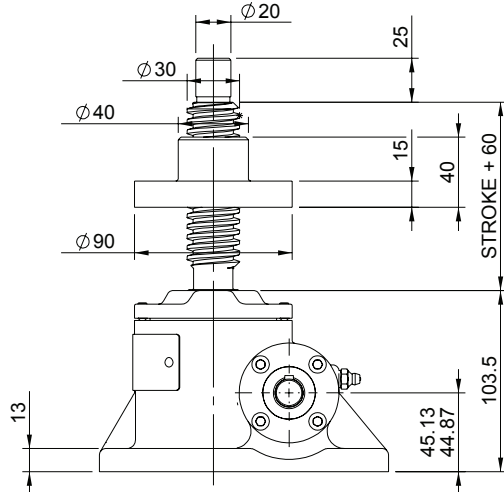
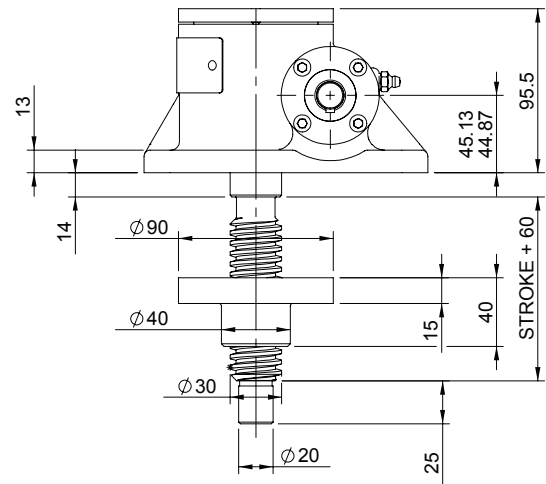
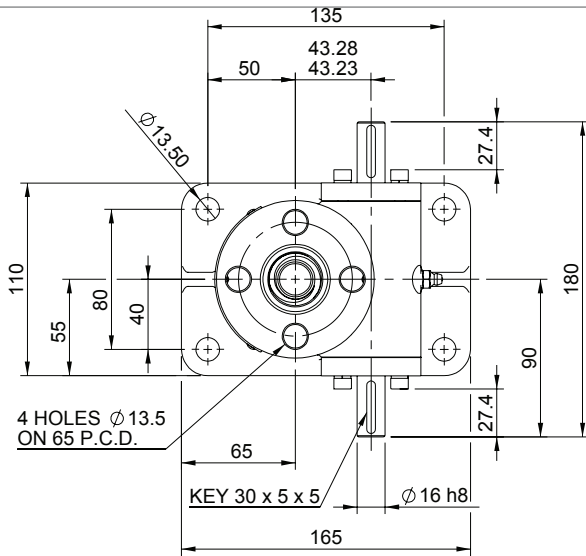
Umgekehrt



Gewindeende Kopfplatte Gelenkkopf Gabelkopf Stangenende

Aufrecht EMR0025-V00

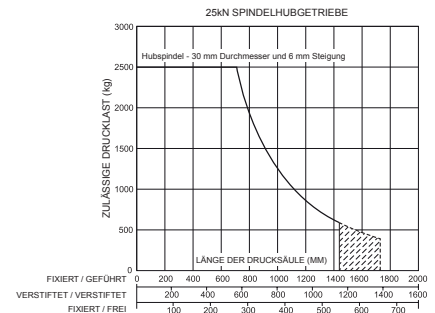
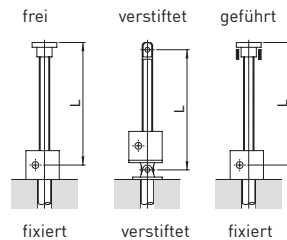
Invertiert EMR0025-J00



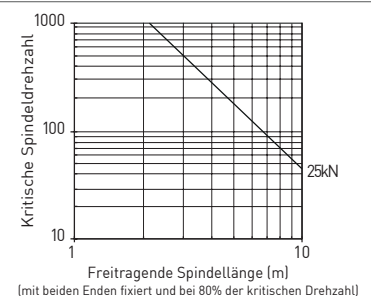
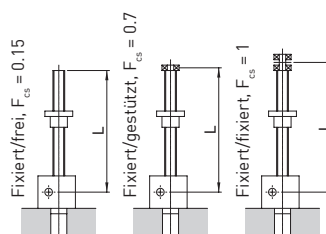
Leistung

Knickfestigkeit

Spindelhubgetriebe Typbezeichnung		EMT0025 EMR0025	
Tragkraft (kN)		25	
Statische Last (kN)	Gewindespindel aus Standard 316 Material	Zug	16,5
		Druck	25
Gewindespindel aus Duplex-Material		25	
Dynamische Last (kN)	Schneckenwelle aus Standard 316 Material		8,25
	Schneckenwelle aus Duplex oder beschichtetem Material mit Spindel aus 316 Material	Zug	16,5
		Druck	25
	Schneckenwelle aus Duplex oder beschichtetem Material mit Gewindespindel aus Duplex Material		25
Gewinde-spindel	Durchmesser (mm)		30
	Steigung	Option	1 2
		mm	6 12
Übersetzungsverhältnis Option 1	Übersetzungsverhältnis		6:1
	Statischer Wirkungsgrad des Spindelhubgetriebes		0,201 0,302
	Dynamischer Wirkungsgrad des Spindelhubgetriebes		0,264 0,383
	Übersetzungsverhältnis Option 2		24:1
Übersetzungsverhältnis Option 2	Statischer Wirkungsgrad des Spindelhubgetriebes		0,115 0,171
	Dynamischer Wirkungsgrad des Spindelhubgetriebes		0,167 0,242



Kritische Spindeldrehzahl



Bemerkung: Alle Maße in Millimeter, wenn nicht anders angegeben. Konstruktive Änderungen vorbehalten.