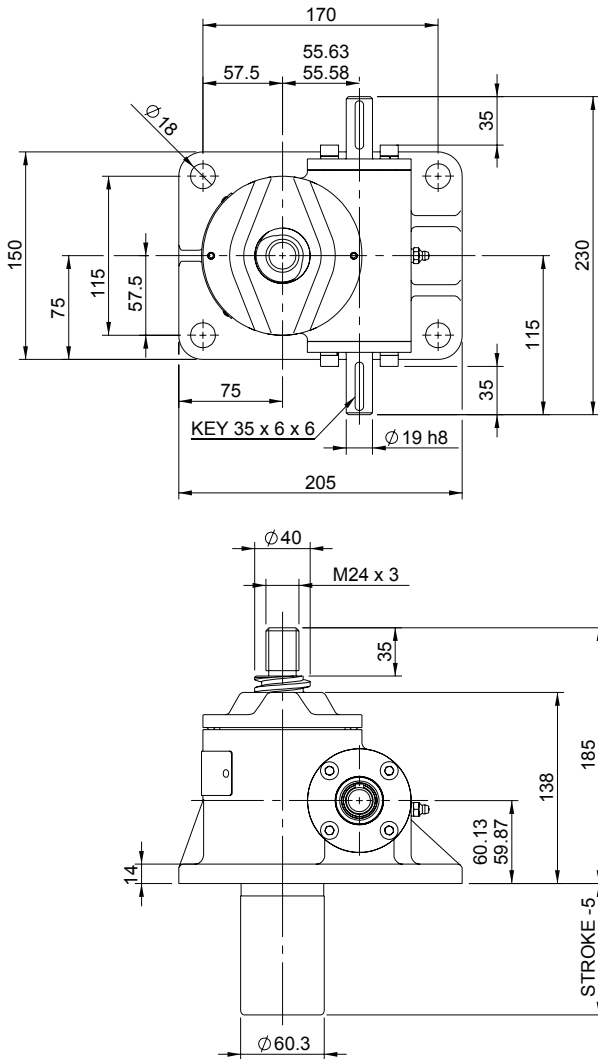
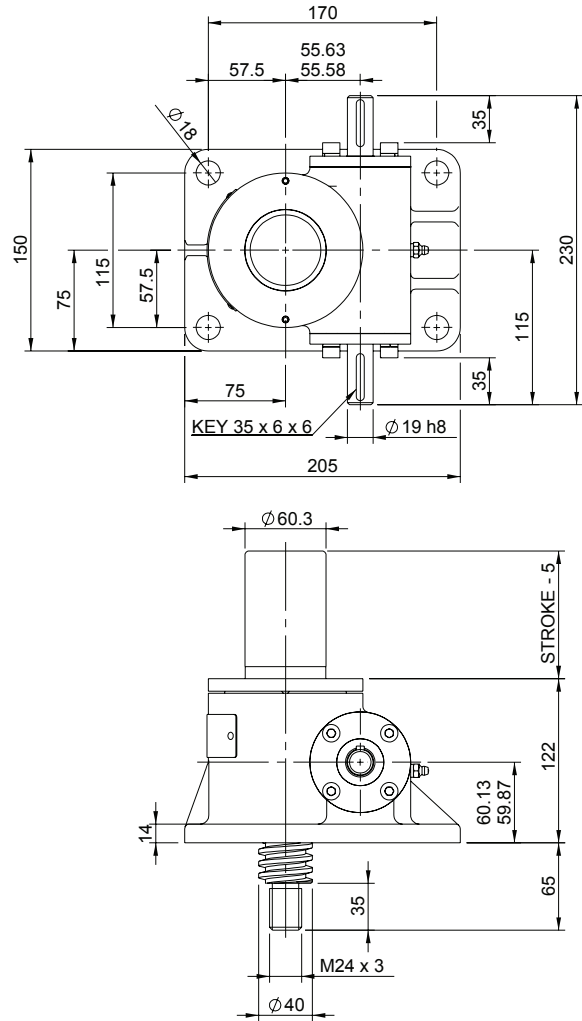


Aufrecht EMT0050-V00



Invertiert EMT0050-J00



EMT0050-V00

Minimales Einbaumaß

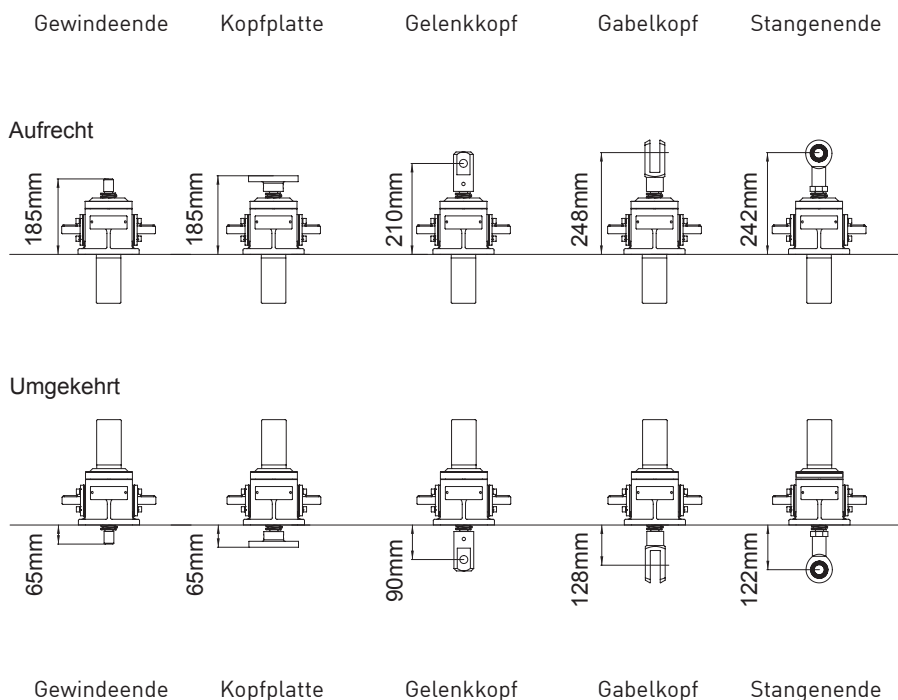


Translierende Spindel-Ausführung

EMR0050-V00

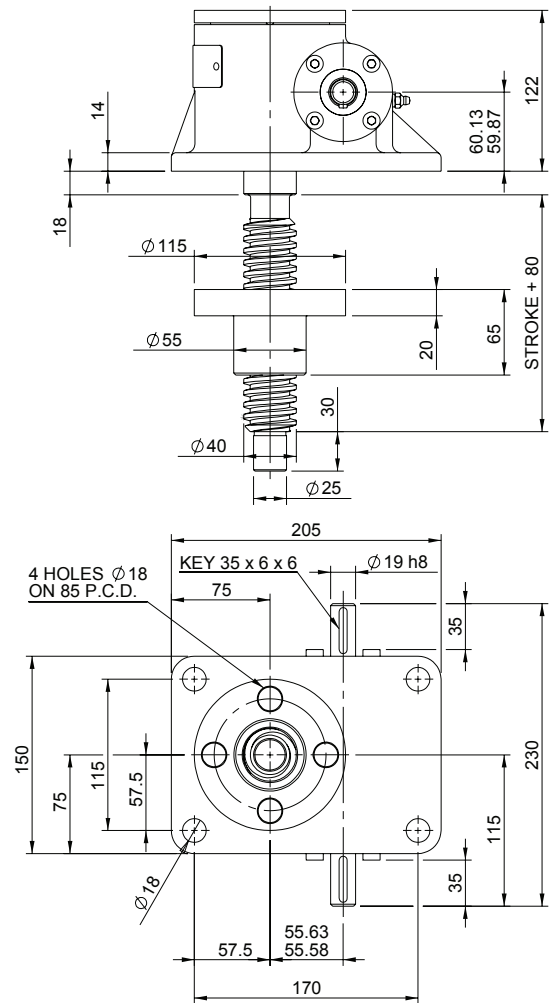
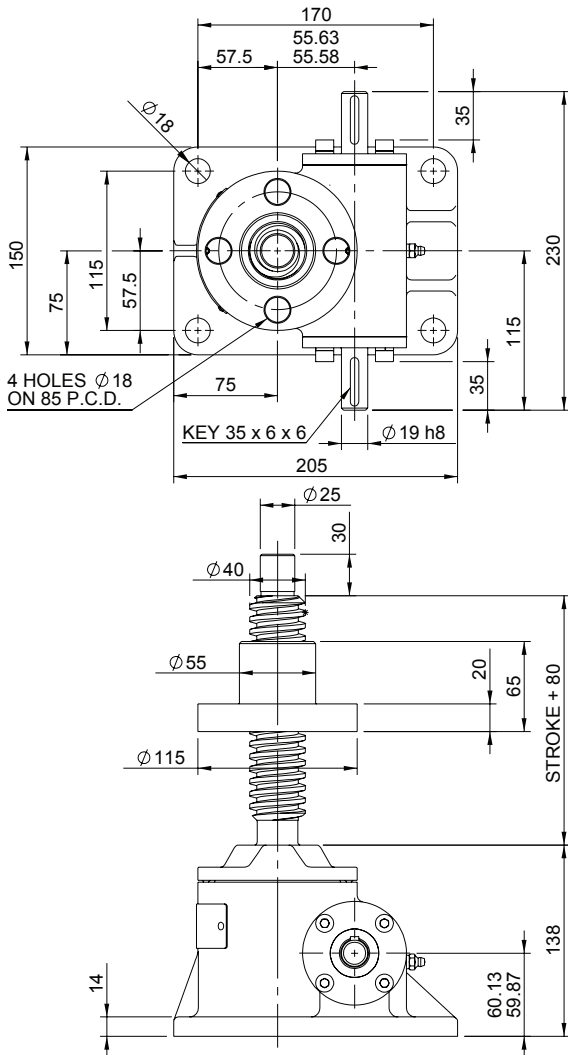


Rotierende Spindel-Ausführung



Aufrecht EMR0050-V00

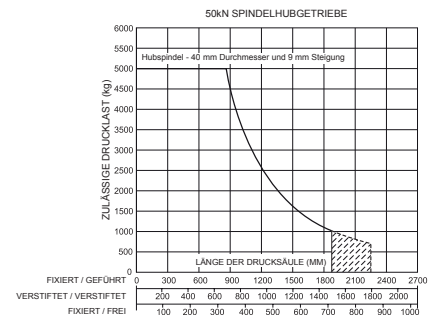
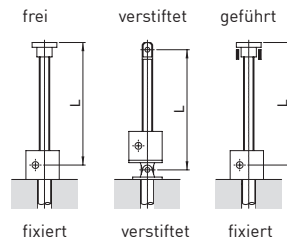
Invertiert EMR0050-J00



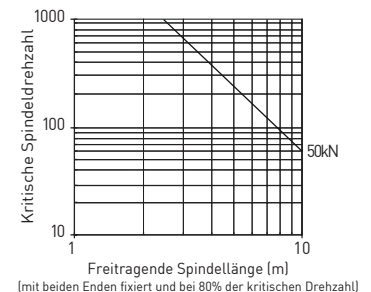
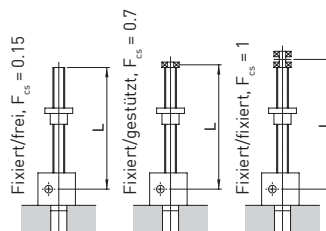
Leistung

Knickfestigkeit

Spindelhubgetriebe Typbezeichnung		EMT0050 EMR0050	
Tragkraft (kN)		50	
Statische Last (kN)	Gewindespindel aus Standard 316 Material	Zug	33
		Druck	50
Gewindespindel aus Duplex-Material		50	
Dynamische Last (kN)	Schneckenwelle aus Standard 316 Material		16.5
	Schneckenwelle aus Duplex oder beschichtetem Material mit Spindel aus 316 Material	Zug	33
		Druck	50
	Schneckenwelle aus Duplex oder beschichtetem Material mit Gewindespindel aus Duplex Material		50
Gewinde-spindel	Durchmesser (mm)		40
	Steigung	Option	1 2
		mm	9 18
Übersetzungsverhältnis Option 1	Übersetzungsverhältnis		6:1
	Statischer Wirkungsgrad des Spindelhubgetriebes		0,213 0,314
	Dynamischer Wirkungsgrad des Spindelhubgetriebes		0,281 0,398
	Übersetzungsverhältnis		24:1
Übersetzungsverhältnis Option 2	Statischer Wirkungsgrad des Spindelhubgetriebes		0,117 0,172
	Dynamischer Wirkungsgrad des Spindelhubgetriebes		0,172 0,244



Kritische Spindeldrehzahl



Bemerkung: Alle Maße in Millimeter, wenn nicht anders angegeben. Konstruktive Änderungen vorbehalten.