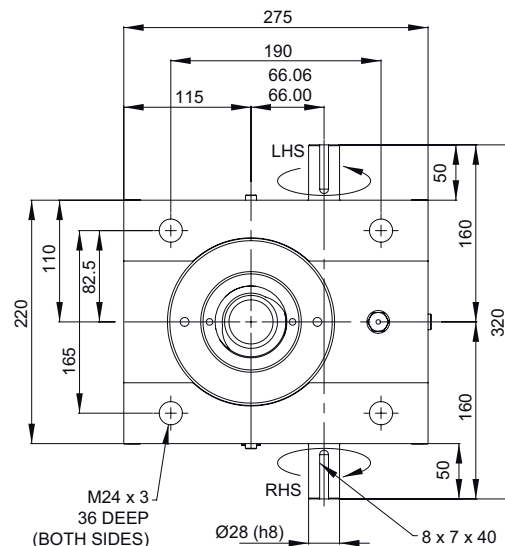
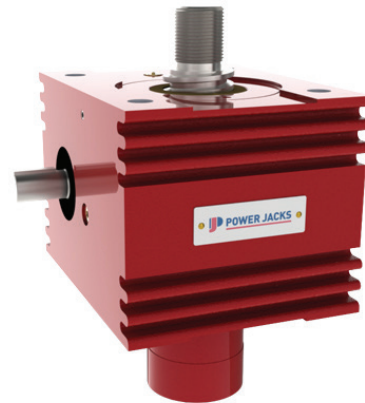


Leistung

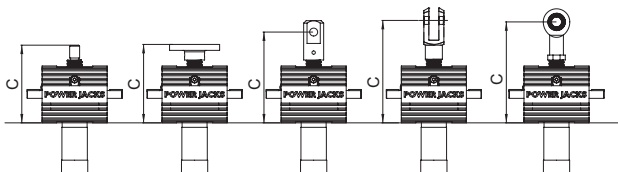
Spindelhubgetriebe Typbezeichnung		S-0200		
Tragkraft	kN	200		
Gewindespindel	Durchmesser (mm)	65		
	Steigung (mm)	12	24	
Übersetzungsverhältnis	Option 1	8:1		
	Option 2	24:1		
	Option 3	6:1 (AOR)		
4 Umdrehungen der Antriebswelle für Spindelhub	Option 1	6mm	12mm	
	Option 2	2mm	4mm	
	Option 3	8mm	16mm	
Maximale Eingangsleistung (kW)	Option 1	3,75		
	Option 2	1,125		
	Option 3	3,75		
Anlaufdrehmoment bei Volllast (Nm)	Option 1	252	330	
	Option 2	129	168	
	Option 3	317	416	
Maximales Durchleituingsdrehmoment (Nm)	Option 1	525		
	Option 2	275		
	Option 3	525		
Statischer Wirkungsgrad	Option 1	0,190	0,290	
	Option 2	0,214	0,189	
	Option 3	0,201	0,307	
Dynamischer Wirkungsgrad	Option 1	50/min	0,243	0,358
	Option 1	750/min	0,282	0,415
	Option 1	1500/min+	0,293	0,431
	Option 2	50/min	0,168	0,248
	Option 2	750/min	0,225	0,331
	Option 2	1500/min+	0,245	0,361
	Option 3	50/min	0,255	0,375
	Option 3	750/min	0,289	0,426
	Option 3	1500/min+	0,300	0,442
Maximale Eingangsrehzahl (U/min)	-	3000		
Getriebegehäuse Wekstoff	-	Sphäroguss		
Gewicht (kg) für 150 mm Hub	SMT0025	67.8		
	SMR0025	76.9		
Gewicht (kg) pro weitere 25 mm Hub	SMR0025	0.72		
	SMT0025	0.53		

SMT0200-C00



SMT0200 minimales Einbaumaß

Gewindeende    Kopfplatte    Gelenkkopf    Gabelkopf    Stangenende



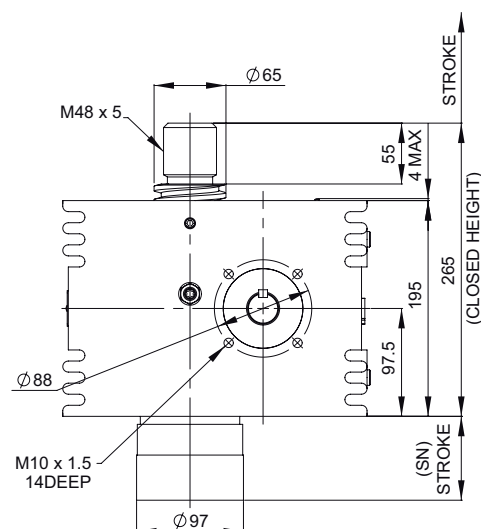
Minimales Einbaumaß "C"	Gewindekopf	Kopfplatte	Gelenkkopf	Gabelende	Stangenende
SMT0050	265	265	310	402	370
Hub (mm)	Mit Faltenbalg (B)				
0 - 300	265	265	310	402	370
301 - 600	279	279	324	416	384
601 - 1050	297	297	342	434	402
1051 - 1500	317	317	362	454	422
1501 - 1800	331	331	376	468	436

SMT0200 Anschlagmutter



Die Anschlagmutter ist ein mechanischer Volllastanschlag am Ende der Gewindespindel. Sie dient als Sicherheitsmerkmal in Notsituationen.

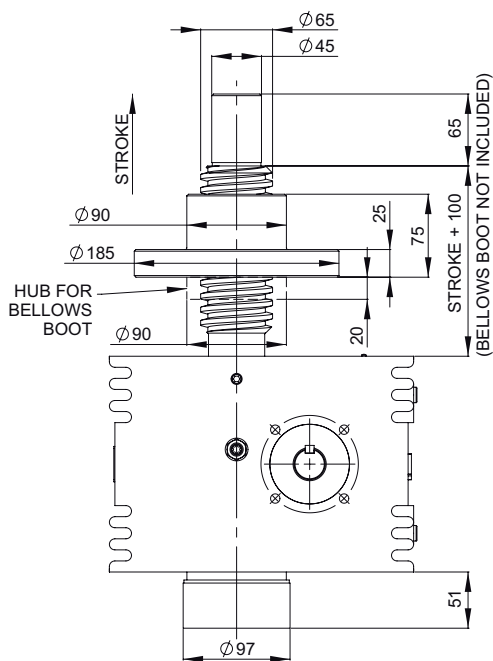
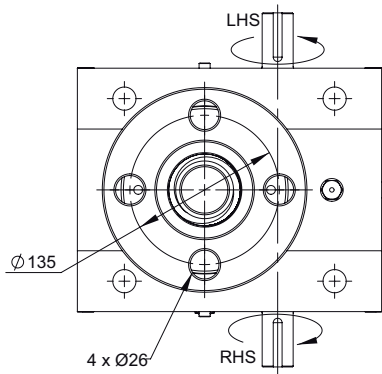
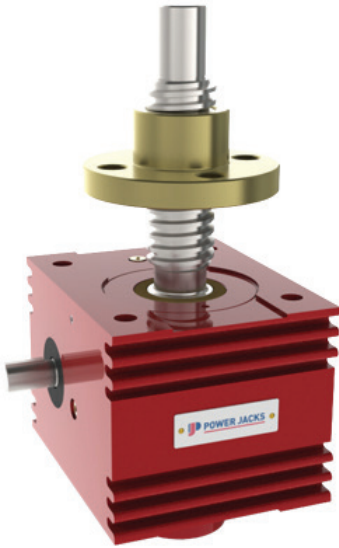
SN = Hub + 37mm



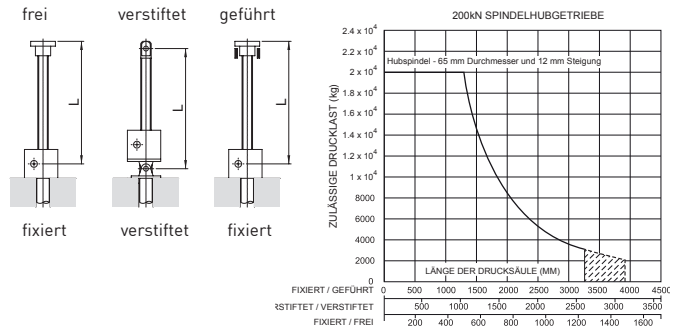
Hinweis:

1. Alle Abmessungen in Millimeter, sofern nicht anders angegeben.
2. Änderungen der Konstruktionen vorbehalten.

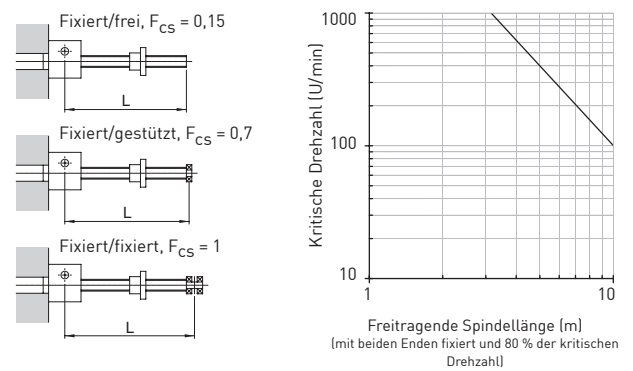
SMR0200-C00



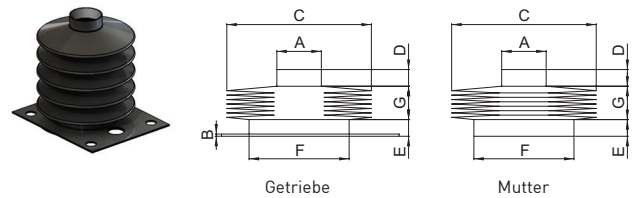
Knickfestigkeit



Kritische Spindeldrehzahl



Faltenbalg



	ØA	B	ØC	D	E	ØF
ST200	75	3	170	15	10	80
SR200	90	3	170	15	15	80

Hub	1 - 300	301 - 600	601 - 1050	1051 - 1500	1501 - 1800
G	14	28	46	66	80*

\*Kontrollbänder eingebaut ØC=190

Zubehör und Optionen

Axialspielkompensation	End-anlüsse	Nockenendschalter-Adapter
Verdrehsicherung (Passfeder)	Grenzschalter	Mutter mit Doppelnabe
Sicherheits-mutter	Motor-Adapter	Antriebe
Schwenklager Befestigungen	Korrosions-schutz	Zweiter Führungsring